

**муниципальное бюджетное дошкольное
образовательное учреждение
«Детский сад № 209 комбинированного вида»**

660079, г. Красноярск, Ул. 60 лет Октября, 89а, тел. 233 – 16 – 84

**ПАСПОРТ ДОСТУПНОСТИ
объекта социальной инфраструктуры (ОСИ)**

муниципального бюджетного дошкольного учреждения
«Детский сад № 209 комбинированного вида»

2016 год

РЕЕСТР ОБЪЕКТОВ СОЦИАЛЬНОЙ ИНФРАСТРУКТУРЫ И УСЛУГ
в приоритетных сферах жизнедеятельности инвалидов и других маломобильных групп населения

Часть 1

№№ п/п	1. Общие сведения об объекте										2. Характеристика деятельности (по обслуживанию населения)			
	Наименование (код) ОСИ	Адрес ОСИ	№ паспорта доступности и ОСИ	Наименование организации, расположенной на ОСИ	Форма собственности	Вышестоящая организация	Виды оказываемых услуг	Категория населения	Категория инвалидов	Исполнитель ИТР (да, нет)				
1	2	3	4	5	6	7	8	9	10	11				
1	Детский сад	66079, г. Красноярск, ул. 60 лет Октября, 89а	1	Муниципальное с бюджетное дошкольное образовательное учреждение «Детский сад № 209 комбинированного вида»	государственная	Администрация города Красноярск	1. Дошкольное образование 2. Присмотр и уход	Дети	10	11				

**РЕЕСТР ОБЪЕКТОВ СОЦИАЛЬНОЙ ИНФРАСТРУКТУРЫ И УСЛУГ
в приоритетных сферах жизнедеятельности инвалидов и других маломобильных групп населения**

Часть 2

№№ п/п	3. Состояние доступности объекта			4. Управленческое решение					
	Виды работ по обустройству в объекте	Состояние доступности (в т.ч. для различных категорий инвалидов) ¹	Нуждается ли в определении и адаптации	Виды работ по адаптации ²	Планиров. период (срок) выполнения	Ожидаемый результат (по состоянию доступности) ⁴	Дата контроля	Результаты контроля ³	Дата актуализации информации на Карте доступности субъекта Российской Федерации
1	12	13	14	15	16	17	18	19	20
1	ДУ	ДЧ-В	нуждается	Капитальный ремонт	По мере финансирования	ДЧ-И		ДЧ-В	

¹ указывается один из вариантов: «А», «В».

² указывается: ДЧ-В - доступен полностью всем; ДЧ-И (К, О, С, Г, У) - доступен полностью избирательно (указать, какие категории инвалидов); ДЧ-В - доступен частично всем; ДЧ-И (К, О, С, Г, У) - доступен частично избирательно (указать категории инвалидов); ДУ - доступно условно; ВЧД - недоступно.

³ указывается один из вариантов (виды работ): не нуждается; ремонт (текущий, капитальный); индивидуальные решения с ТСР; технические решения индивидуальны - организация альтернативной формы обслуживания.

⁴ указывается: ДЧ-В - доступен полностью всем; ДЧ-И (К, О, С, Г, У) - доступен полностью избирательно (указать, какие категории инвалидов); ДЧ-В - доступен частично всем; ДЧ-И (К, О, С, Г, У) - доступен частично избирательно (указать категории инвалидов); ДУ - доступно условно.

⁵ дается ссылка результата использования плановых мероприятий в сравнении с ожидаемыми результатами (по состоянию доступности) - анализировать тр.17.

УТВЕРЖДАЮ
Начальник территориального отдела
главного управления образования
администрации города
по Свердловскому району города
Л.И.Шабунина



« 20 » февраля 2016 г.

ПАСПОРТ ДОСТУПНОСТИ
объекта социальной инфраструктуры (ОСИ)
№ 1

1. Общие сведения об объекте

- 1.1. Наименование (вид) объекта муниципальное бюджетное дошкольное образовательное учреждение «Детский сад № 209 комбинированного вида»
- 1.2. Адрес объекта 660079, г. Красноярск, ул. 60 лет Октября, 89а
- 1.3. Сведения о размещении объекта:
- отдельно стоящее здание 2 этажа, 1001 кв.м
- наличие прилегающего земельного участка (да, нет); 5396 кв.м
- 1.4. Год постройки здания 1966, последнего капитального ремонта нет
- 1.5. Дата предстоящих плановых ремонтных работ: текущего июля 2016 г., капитального нет

сведения об организации, расположенной на объекте

- 1.6. Название организации (учреждения), (полное юридическое наименование – согласно Уставу, краткое наименование) муниципальное бюджетное дошкольное образовательное учреждение «Детский сад № 209 комбинированного вида»
- 1.7. Юридический адрес организации (учреждения) 660079, г. Красноярск, ул. 60 лет Октября, 89а
- 1.8. Основание для пользования объектом (оперативное управление, аренда, собственность) оперативное управление
- 1.9. Форма собственности (государственная, негосударственная) государственная
- 1.10. Территориальная принадлежность (*федеральная, региональная, муниципальная*) муниципальная
- 1.11. Вышестоящая организация (*наименование*) администрация города Красноярска
- 1.12. Адрес вышестоящей организации, другие координаты 660049, г.Красноярск, ул.им.Карла Маркса, д. 93

2. Характеристика деятельности организации на объекте (по обслуживаемому населению)

- 2.1. Сфера деятельности (*здравоохранение, образование, социальная защита, физическая культура и спорт, культура, связь и информация, транспорт, жилой фонд, потребительский рынок и сфера услуг, другие*) образование
- 2.2. Виды оказываемых услуг 1. Дошкольное образование 2. Присмотр и уход
- 2.3. Форма оказания услуг (на объекте, с длительным пребыванием, в т.ч. проживанием, на дому, дистанционно) открыт
- 2.4. Категории обслуживаемого населения по возрасту: (дети, взрослые трудоспособного возраста, пенсионеры, все возрастные категории) дети

2.5 Категории обслуживаемых инвалидов: *инвалиды, передвигающиеся на коляске, инвалиды с нарушениями опорно-двигательного аппарата; нарушениями зрения; нарушениями слуха; нарушениями умственного развития*

2.6 Плановая мощность: посещаемость (количество обслуживаемых в день), вместимость, пропускная способность 100 человек

2.7 Участие в исполнении ИПР инвалида, ребенка-инвалида (да, нет)

3. Состояние доступности объекта

3.1 Путь следования к объекту пассажирским транспортом

(описать маршрут движения с использованием пассажирского транспорта)

Автобусы 5, 10, 19, 37, 78, 80, 92 до остановки «Художественное училище», обойти жилой дом № 91 и дойти до ворот детского сада.

Наличие адаптированного пассажирского транспорта к объекту нет

3.2 Путь к объекту от ближайшей остановки пассажирского транспорта:

3.2.1 расстояние до объекта от остановки транспорта 100 м

3.2.2 время движения (пешком) 5 мин.

3.2.3 наличие выделенного от проезжей части пешеходного пути (да, нет), ^а нет

3.2.4 Перекрестки: *нерегулируемые*

3.2.5 Информация на пути следования к объекту: *нет*

3.2.6 Перепады высоты на пути: *есть - бордюры, отделяющие дорогу от пешеходной дорожки.*

Их обустройство для инвалидов на коляске: *нет*

3.3 Организация доступности объекта для инвалидов – форма обслуживания*

№ п/п	Категория инвалидов (вид нарушения)	Вариант организации доступности объекта (формы обслуживания)*
1.	Все категории инвалидов в МГН	ДУ
	<i>в том числе инвалиды:</i>	
2	передвигающиеся на креслах-колясках	ВНД
3	с нарушениями опорно-двигательного аппарата	ДУ
4	с нарушениями зрения	ДУ
5	с нарушениями слуха	ДУ
6	с нарушениями умственного развития	ДУ

* - указывается один из вариантов: «А», «Б», «ДУ», «ВНД»

3.4 Состояние доступности основных структурно-функциональных зон

№ п/п	Основные структурно-функциональные зоны	Состояние доступности, в том числе для основных категорий инвалидов**
1	Территория, прилегающая к зданию (участок)	ДП-В
2	Вход (входы) в здание	ДП-И (С, Г, У)
3	Путь (пути) движения внутри здания (в т.ч. пути эвакуации)	ДП-И (С, Г, У)
4	Зона целевого назначения здания (целевого посещения объекта)	ДП-И (С, Г, У)
5	Санитарно-гигиенические помещения	ДП-И (С, Г, У)
6	Система информации в связи (на всех зонах)	ДП-И (С, Г, У)
7	Пути движения к объекту (от остановки транспорта)	ДЧ-В

** Указывается: ДП-В - доступно полностью всем; ДП-И (К, О, С, Г, У) - доступно полностью избирательно (указать категории инвалидов); ДЧ-В - доступно частично всем; ДЧ-И (К, О, С, Г, У) - доступно частично избирательно (указать категории инвалидов); ДУ - доступно условно; ВНД - временно недоступно

3.5. Итоговое заключение о состоянии доступности ОСИ:

- объект доступен частично избирательно

4. Управленческое решение

4.1. Рекомендации по адаптации основных структурных элементов объекта

№ п/п	Основные структурно-функциональные зоны объекта	Рекомендации по адаптации объекта (вид работы)*
1	Территория, прилегающая к зданию (участок)	Капитальный ремонт
2	Вход (входы) в здание	Капитальный ремонт
3	Путь (пути) движения внутри здания (в т.ч. пути эвакуации)	Капитальный ремонт
4	Зона целевого назначения здания (целевого посещения объекта)	Текущий ремонт
5	Санитарно-гигиенические помещения	Капитальный ремонт
6	Система информации на объекте (на всех зонах)	Индивидуальные решения
7	Пути движения к объекту (от остановки транспорта)	Капитальный ремонт
8	Все зоны и участки	Текущий ремонт

* - указывается один из вариантов (видов работ): не требуется; ремонт (текущий, капитальный); индивидуальное решение с ТСР; технические решения невозможны – организация альтернативной формы обслуживания

4.2. Период проведения работ _____ при наличии финансирования _____ в рамках исполнения _____ Плана адаптации МГН объекта _____ (указывается наименование документа: программы, плана)

4.3. Ожидаемый результат (по состоянию доступности) после выполнения работ по адаптации: ДЧ-В _____

Оценка результата исполнения программы, плана (по состоянию доступности) ДЧ-В _____

4.4. Для принятия решения требуется, не требуется (нужное подчеркнуть):

Согласование _____ не требуется _____

Имеется заключение уполномоченной организации о состоянии доступности объекта (наименование документа и выданной его организации, дата), прилагается _____

не имеется _____

4.5. Информация размещена (обновлена) на Карте доступности субъекта Российской Федерации, дата _____ <http://kartadostupnosti.ru/>

(наименование сайта, портала)

5. Особые отметки

Паспорт сформирован на основании:

1. Анкеты (информации об объекте) от « 20 » февраля 2016 г.

2. Акта обследования объекта № акта 1 от « 20 » февраля 2016 г.

3. Решения Комиссии _____ от « » 20 г.



08.02.2016 г.

АНКЕТА
(информация об объекте социальной инфраструктуры)
К ПАСПОРТУ ДОСТУПНОСТИ ОСИ
№ 1

1. Общие сведения об объекте

- 1.1. Наименование (вид) объекта муниципальное бюджетное дошкольное образовательное учреждение «Детский сад № 209 комбинированного вида»
- 1.2. Адрес объекта 660079, г. Красноярск, ул. 60 лет Октября, 89а
- 1.3. Сведения о размещении объекта:
- отдельно стоящее здание 2 этажа, 1001 кв.м.
- 1.4. Год постройки здания 1966, последнего капитального ремонта нет
- 1.5. Дата предстоящих плановых ремонтных работ: текущего июль 2016 г., капитального нет

сведения об организации, расположенной на объекте

- 1.6. Название организации (учреждения), (полное юридическое наименование – согласно Уставу, краткое наименование) муниципальное бюджетное дошкольное образовательное учреждение «Детский сад № 209 комбинированного вида»
- 1.7. Юридический адрес организации (учреждения) 660079, г. Красноярск, ул. 60 лет Октября, 89а
- 1.8. Основание для пользования объектом (оперативное управление, аренда, собственность): оперативно управление
- 1.9. Форма собственности (государственная, негосударственная) государственная
- 1.10. Территориальная принадлежность (федеральная, региональная, муниципальная) муниципальная
- 1.11. Вышестоящая организация (наименование) администрация города Красноярска
- 1.12. Адрес вышестоящей организации, другие координаты 660049, г. Красноярск, ул. им. Карла Маркса, д. 93.

2. Характеристики деятельности организации на объекте

- 2.1. Сфера деятельности (здравоохранение, образование, социальная защита, физическая культура и спорт, культура, связь и информация, транспорт, жилой фонд, потребительский рынок и сфера услуг, другое) образование
- 2.2. Виды оказываемых услуг: 1. Дошкольное образование; 2. Прием и уход
- 2.3. Форма оказания услуг: (на объекте, с длительным пребыванием, в т.ч. проживанием, на дому, дистанционно) очная
- 2.4. Категория обслуживаемого населения по возрасту: (дети, взрослые трудоспособного возраста, пенсионеры, все возрастные категории) дети
- 2.5. Категория обслуживаемых инвалидов: инвалиды, передвигающиеся на коляске, инвалиды с нарушениями опорно-двигательного аппарата; нарушениями зрения, нарушениями слуха, нарушениями умственного развития

2.6 Плановая мощность: посещаемость (количество обслуживаемых в день), вместимость, пропускная способность 100 человек

2.7 Участие в выполнении ИПР инвалида, ребенка-инвалида (да, нет)

3. Состояние доступности объекта для инвалидов и других маломобильных групп населения (МГН)

3.1 Путь следования к объекту пассажирским транспортом

(описать маршрут движения с использованием пассажирского транспорта)

Автобусы 5, 10, 19, 37, 78, 80, 92 до остановки «Художественное» обойти жилой дом № 91 и дойти до ворот детского сада.

наличие адаптированного пассажирского транспорта к объекту нет

3.2 Путь к объекту от ближайшей остановки пассажирского транспорта:

3.2.1 расстояние до объекта от остановки транспорта 100 м

3.2.2 время движения (пешком) 5 мин

3.2.3 наличие выделенного от проезжей части пешеходного пути (да, нет),

3.2.4 Перекрестки: *пересушиваемые*

3.2.5 Информация на пути следования к объекту: *нет*

3.2.6 Перепады высоты на пути: *есть - бордюры, отделяющие дорогу от пешеходной дорожки.*

Их обустройство для инвалидов на коляске: *да*

3.3 Вариант организации доступности ОСИ (формы обслуживания)* с учетом СП 35-101-2001

№ п/п	Категория инвалидов (вид нарушения)	Вариант организации доступности объекта
1.	Все категории инвалидов и МГН	ДУ
	<i>в том числе инвалиды:</i>	
2	передвигающиеся на креслах-колясках	ВНД
3	с нарушениями опорно-двигательного аппарата	ДУ
4	с нарушениями зрения	ДУ
5	с нарушениями слуха	ДУ
6	с нарушениями умственного развития	ДУ

* - указывается один из вариантов: «А», «Б», «ДУ», «ВНД»

4. Управленческое решение (предложения по адаптации основных структурных элементов объекта)

№ п/п	Основные структурно-функциональные зоны объекта	Рекомендации по адаптации объекта (вид работы)*
1	Территория, прилегающая к зданию (участок)	Капитальный ремонт
2	Вход (выходы) в здание	Капитальный ремонт
3	Путь (пути) движения внутри здания (в т.ч. пути эвакуации)	Капитальный ремонт
4	Зона целевого назначения (целевого посещения объекта)	Текущий ремонт
5	Санитарно-гигиенические помещения	Капитальный ремонт
6	Система информации на объекте (на всех зонах)	Индивидуальные решения
7	Пути движения к объекту (от остановки транспорта)	Капитальный ремонт
8	Все зоны и участки	Текущий ремонт

--	--	--

* - указывается один из вариантов (видов работ): не нуждается; ремонт (текущий, капитальный); индивидуальное решение с ТСР; технические решения невозможны – организация альтернативной формы обслуживания

Размещение информации на Карте доступности субъекта Российской Федерации
описано

(подпись, Ф.И.О., должность; координаты для связи уполномоченного представителя объекта)

- 3.2.3 наличие выделенного от проезжей части пешеходного пути (да, нет), нет
- 3.2.4 Перекрестки: *пересыщенный*
- 3.2.5 Информация на пути следования к объекту: *нет*
- 3.2.6 Перепады высоты на пути: *есть - бордюры, отделяющие дорогу от пешеходной дорожки*
 Их обустройство для инвалидов на колясках: *нет*.

3.3. Организация доступности объекта для инвалидов – форма обслуживания

№ п/п	Категория инвалидов (вид нарушения)	Вариант организации доступности объекта (формы обслуживания)*
1.	Все категории инвалидов и МГН	ДУ
	<i>в том числе инвалиды:</i>	
2	передвигающиеся на креслах-колясках	ВНД
3	с нарушениями опорно-двигательного аппарата	ДУ
4	с нарушениями зрения	ДУ
5	с нарушениями слуха	ДУ
6	с нарушениями умственного развития	ДУ

* - указывается один из вариантов: «А», «Б», «ДУ», «ВНД»

3.4. Состояние доступности основных структурно-функциональных зон

№ п/п	Основные структурно-функциональные зоны	Состояние доступности, в том числе для основных категорий инвалидов**	Приложение	
			№ на плане	№ фото
1	Территория, прилегающая к зданию (участок)	ДП-В	2	1
2	Вход (входы) в здание	ДП-И (С, Г, У)	3	2
3	Путь (пути) движения внутри здания (в т.ч. пути эвакуации)	ДП-И (С, Г, У)	16	9
4	Зоны целевого назначения здания (целевого посещения объекта)	ДП-И (С, Г, У)	11,12,13	15,16,17
5	Санитарно-гигиенические помещения	ДП-И (С, Г, У)	17	20
6	Система информации и связи (на всех зонах)	ДП-И (С, Г, У)		
7	Пути движения к объекту (от остановки транспорта)	ДЧ-В	1	1

** Указывается: ДП-В - доступно полностью всем; ДП-И (К, О, С, Г, У) - доступно полностью избирательно (указать категории инвалидов); ДЧ-В - доступно частично всем; ДЧ-И (К, О, С, Г, У) - доступно частично избирательно (указать категории инвалидов); ДУ - доступно условно, ВНД - недоступно

3.5. ИТОГОВОЕ ЗАКЛЮЧЕНИЕ о состоянии доступности ОСИ:
 - объект доступен частично избирательно

4. Управленческое решение (проект)

4.1. Рекомендации по адаптации основных структурных элементов объекта:

№ п/п	Основные структурно-функциональные зоны объекта	Рекомендации по адаптации объекта (вид работы)*
1	Территория, прилегающая к зданию (участок)	Капитальный ремонт
2	Вход (входы) в здание	Капитальный ремонт
3	Путь (пути) движения внутри здания (в т.ч. пути эвакуации)	Капитальный ремонт
4	Зона целевого назначения здания (целевого посещения объекта)	Текущий ремонт
5	Санитарно-гигиенические помещения	Капитальный ремонт
6	Система информации на объекте (на всех зонах)	Индивидуальные решения
7	Пути движения к объекту (от остановки транспорта)	Капитальный ремонт
8	Все зоны и участки	Текущий ремонт

* - указывается один из вариантов (видов работ): не требуется; ремонт (текущий, капитальный); индивидуальное решение с ТСП; технические решения невозможны – организация альтернативной формы обслуживания

4.2. Период проведения работ _____ при наличии финансирования

в рамках исполнения _____ Плана адаптации МСН объекта _____

(указывается наименование документа: программы, плана)

4.3. Ожидаемый результат (по состоянию доступности) после выполнения работ по адаптации _____ ДЧ-В _____

Оценка результата выполнения программы, плана (по состоянию доступности) _____

ДЧ-В _____

4.4. Для принятия решения требуется, не требуется *(нужное подчеркнуть)*:

4.4.1. согласование на Комиссии _____ не требуется _____

(наименование Комиссии по координации деятельности в сфере обеспечения доступной среды жизнедеятельности для инвалидов и других МГТН)

4.4.2. согласование работ с надзорными органами *(в сфере проектирования и строительства, архитектуры, охраны памятников, другое - указать)*

_____ не требуется _____

4.4.3. техническая экспертиза; разработка проектно-сметной документации: не требуется; _____

4.4.4. согласование с вышестоящей организацией (собственником объекта): не требуется; _____

4.4.5. согласование с общественными организациями инвалидов _____ требуется _____;

4.4.6. другое _____ не требуется _____

Настоящее заключение уполномоченной организации о состоянии доступности объекта *(наименование документа и выдатель его организации, дата)*, прилагается _____

4.7. Информация может быть размещена (обновлена) на Карте доступности субъекта Российской Федерации _____ <http://kartadostupnosti.ru/> _____

(наименование сайта, портала)

5. Особые отметки

ПРИЛОЖЕНИЯ:

Результаты обследования:

- 1. Территории, прилегающей к объекту на 1 л.
- 2. Входы (выходы) в здание на 1 л.
- 3. Пути движения в здании на 1 л.
- 4. Зоны целевого назначения объекта на 1 л.
- 5. Санитарно-гигиенических помещений на 1 л.
- 6. Системы информации (и связи) на объекте на 1 л.

Результаты фотофиксации на объекте МБДОУ № 209 на 8 л.

Положковые планы, паспорт БТИ МБДОУ № 209 на 14 л.

Другое (в том числе дополнительная информация о путях движения к объекту) _____

Руководитель

рабочей группы Заведующий МБДОУ № 209 Т.Н. Масильская
(Должность, Ф.И.О.) (Подпись)

Члены рабочей группы: Зам. зав. по АХЧ Н.С. Кам
(Должность, Ф.И.О.) (Подпись)

Зам. зав. по УВР Т.В. Гаушева
(Должность, Ф.И.О.) (Подпись)

В том числе:

представители общественных
организаций инвалидов

председатель МО ВОИ Ю.В. Шарошинов
(Должность, Ф.И.О.) (Подпись)
(Должность, Ф.И.О.) (Подпись)



I Результаты обследования:

1. Территория, прилегающей к зданию (участка)
МБДОУ № 209, г. Красноярск, ул. 60 лет Октября, д. 89а

Наименование объекта, адрес

№ п/п	Наименование функционального элемента	Наличие элемента			Выявленные нарушения и замечания		Работы по адаптации объектов	
		есть/нет	№ на плане	№ фото	Содержание	Значимо для инвалида (категория)	Содержание	Виды работ
1.1	Вход (входы) на территорию	есть	1	1	Нарушений нет	-	-	-
1.2	Путь (пути) движения на территории	есть	2	3,4	Нарушена целостность асфальтового покрытия	К,О	Ремонтные работы	Укладка асфальта
1.3	Лестница (наружная)	есть	3	5	Нарушена целостность опор крыльца	-	Ремонтные работы	Замена опор крыльца
1.4	Надус (наружный)	нет	-	-	-	-	-	-
1.5	Автостоянка и парковка	нет	-	-	-	-	-	-
	Снабжение требованиями к зоне				-	-	-	-

II Заключение по зоне:

Наименование структурно-функциональной зоны	Состояние доступности* (к пункту 3.4 Акта обследования ОСИ)	Приложение		Рекомендации по адаптации (вид работы)** к пункту 4.1 Акта обследования ОСИ
		№ на плане	№ фото	
Территория, прилегающая к зданию (участок)	ДП-В	1,2,3	1,3,4,5	Капитальный ремонт

* указывается: ДП-В - доступно полностью всем; ДП-И (К, О, С, Г, У) - доступно полностью избирательно (указать категории инвалидов); ДЧ-В - доступно частично всем; ДЧ-И (К, О, С, Г, У) - доступно частично избирательно (указать категории инвалидов); ДУ - доступно условно, ВИД - недоступно

**указывается один из вариантов: не нуждается; ремонт (текущий, капитальный); индивидуальное решение в ТСП; технические решения невозможны - организация альтернативной формы обслуживания

Комментарий к заключению: необходим капитальный ремонт при наличии финансирования

I Результаты обследования:

2. Входы (входов) в здание

МБДОУ № 209, г. Красноярск, ул. 60 лет Октября, д. 89а

Наименование объекта, адрес

№ п/п	Наименование функционально-планировочного элемента	Наличие элемента			Выявленные нарушения и замечания		Работы по адаптации объектов	
		есть/нет	№ на плане	№ фото	Содержание	Значимо для инвалида (категория)	Содержание	Виды работ
2.1	Лестница (наружная)	есть	3	5	Отсутствуют поручни со стороны стены	К, О	Ремонтные работы	Установить поручни
2.2	Пандус (наружный)	нет			-	-	-	-
2.3	Входная площадка (перед дверью)	есть	4	6	Нарушений нет	-	-	-
2.4	Дверь (входная)	есть	5	7	Нет доводчика на двери.	К, О	Ремонтные работы	Установить доводчик
2.5	Тамбур	есть	6	8	Нарушений нет	-	-	-
	ОБЩИЕ требования к зоне				-	-	-	-

II Заключение по зоне:

Наименование структурно-функциональной зоны	Состояние доступности* (к пункту 3.4 Акта обследования ОСИ)	Приложение		Рекомендации по адаптации (вид работы)** к пункту 4.1 Акта обследования ОСИ
		№ на плане	№ фото	
Входы в здание	ДЧ-И (С, Г, У)	3,4,5,6	5,6,7,8	Текущий ремонт

* указывается: ДП-В - доступно полностью всем; ДП-И (К, О, С, Г, У) – доступно полностью избирательно (указать категории инвалидов); ДЧ-В - доступно частично всем; ДЧ-И (К, О, С, Г, У) – доступно частично избирательно (указать категории инвалидов); ДУ - доступно условно, ВИД - неизвестно

**указывается один из вариантов: не нуждается; ремонт (текущий, капитальный); индивидуальное решение с ТСР; технические решения невозможны – организация альтернативной формы обслуживания

Комментарий к заключению: ДЧ-И

Приложение 3
к Акту обследования ОСИ к паспорту доступности
ОСИ № 1
от « 20 » февраля 2016 г.

I Результаты обследования:
3. Пути (путей) движения внутри здания (в т.ч. путей эвакуации)
МБДОУ № 209, г. Красноярск, ул. 60 лет Октября, д. 89а

Наименование объекта, адрес:

№ п/п	Наименование функционально-планировочного элемента	Наличие элемента			Выявленные нарушения и замечания		Работы по адаптации объектов	
		есть/нет	№ на плане	№ фото	Содержание	Значимо для инвалида (категория)	Содержание	Виды работ
3.1	Коридор (вестибюль, зона ожидания, галерея, балкон)	есть	7	9,10,11	Нет замечаний	-	-	-
3.2	Лестница (внутри здания)	есть	8,9	12,13	Нет замечаний	-	-	-
3.3	Пандус (внутри здания)	нет			-	-	-	-
3.4	Лифт пассажирский (или подъемник)	нет			-	-	-	-
3.5	Дверь	есть	10	14	Нет замечаний	-	-	-
3.6	Пути эвакуации (в т.ч. зоны безопасности)	есть			Нет замечаний	-	-	-
	ОБЩИЕ требования к зоне				-	-	-	-

II Заключение по зоне:

Наименование структурно-функциональной зоны	Состояние доступности* (к пункту 3.4 Акта обследования ОСИ)	Приложение		Рекомендации по адаптации (вид работы)** к пункту 4.1 Акта обследования ОСИ
		№ на плане	№ фото	
Пути (путей) движения внутри здания (в т.ч. путей эвакуации)	ДЧ-И (С, Г, У)	7,8,9,10	9,10,11,12,13	Текущий ремонт

* указывается: ДП-В - доступно полностью всем; ДП-И (К, О, С, Г, У) - доступно полностью избирательно (указать категории инвалидов); ДЧ-В - доступно частично всем; ДЧ-И (К, О, С, Г, У) - доступно частично избирательно (указать категории инвалидов); ДУ - доступно условно, ВИД - неизвестно

** указывается один из вариантов: не нуждается; ремонт (текущий, капитальный); индивидуальное решение с ТСР; технические решения невозможны - организация альтернативной формы обслуживания

Комментарий к заключению: ДЧ-И

Приложение 4 (П)
к Акту обследования ОСИ к паспорту
доступности ОСИ № 1
от « 20 » февраля 2016 г.

I Результаты обследования:

4. Зоны целевого назначения здания (целевого посещения объекта)

Вариант I – зона обслуживания инвалидов

МБДОУ № 209, г. Красноярск, ул. 60 лет Октября, д. 89а

Наименование объекта, адрес

№ п/п	Наименование функционально-планировочного элемента	Наличие элемента			Выявленные нарушения и замечания		Работы по адаптации объектов	
		есть/нет	№ на плане	№ фото	Содержание	Значимо для инвалида (категория)	Содержание	Виды работ
4.1	Кабинетная форма обслуживания	есть	11, 12, 13	15, 16, 17	Нет замечаний	-	-	-
4.2	Зальная форма обслуживания	есть	14, 15	18, 19	Нет замечаний	-	-	-
4.3	Прилавокная форма обслуживания	нет			-	-	-	-
4.4	Форма обслуживания с перемещением по маршруту	есть	16	9	Нет замечаний	-	-	-
4.5	Кабинет индивидуального обслуживания	нет			-	-	-	-
	ОБЩИЕ требования к зоне				-	-	-	-

II Заключение по зоне:

Наименование структурно-функциональной зоны	Состояние доступности* (к пункту 3.4 Акта обследования ОСИ)	Приложение		Рекомендации по адаптации (вид работы)** к пункту 4.1 Акта обследования ОСИ
		№ на плане	№ фото	
Зона целевого назначения здания	ДЧ-И (С, Г, У)	11,12,13,14,15,16	15,16,17,18,19,9	Текущий ремонт

* указывается: ДП-В - доступно полностью всем; ДП-И (К, О, С, Г, У) – доступно полностью избирательно (указать категория инвалидов); ДЧ-В - доступно частично всем; ДЧ-И (К, О, С, Г, У) – доступно частично избирательно (указать категория инвалидов); ДУ - доступно только, ИИД - недоступно

**указывается один из вариантов: не требуется; ремонт (текущий, капитальный); индивидуальное решение с ТСР; технические решения невозможны – организация альтернативной формы обслуживания

Комментарий к заключению: _____ ДЧ-И _____

Приложение 4 (П)
к Акту обследования ОСИ к паспорту
доступности ОСИ № 1
от « 20 » февраля 2016 г.

I Результаты обследования:

**4. Зоны целевого назначения здания (целевого посещения объекта)
Вариант II – места приложения труда**

Наименование функционального и/или планировочного элемента	Наличие элемента			Выявленные нарушения и замечания		Работы по адаптации объектов	
	есть/ нет	№ на плане	№ фото	Содержание	Значимо для инвалида (категория)	Содержание	Виды работ
Место приложения труда	-	-	-	-	-	-	-

II Заключение по зоне:

Наименование структурно-функциональной зоны	Состояние доступности* (к пункту 3.4 Акта обследования ОСИ)	Приложение		Рекомендации по адаптации (вид работы)** к пункту 4.1 Акта обследования ОСИ
		№ на плане	№ фото	
Зона целевого назначения здания	-	-	-	-

* указывается: ДП-В - доступно полностью всем; ДП-И (К, О, С, Г, У) – доступно полностью избирательно (указать категория инвалидов); ДЧ-В - доступно частично всем; ДЧ-И (К, О, С, Г, У) – доступно частично избирательно (указать категории инвалидов); ДУ - доступно частично; В/Д - недоступно

**указывается один из вариантов: не нуждается; ремонт (текущий, капитальный); индивидуальное решение с ТСР; технические решения невозможны – организация альтернативной формы обслуживания

Комментарий к заключению: _____

I Результаты обследования:
4. Зоны целевого назначения здания (целевого посещения объекта)
Вариант III – жилые помещения

Наименование функционально-планировочного элемента	Наличие элемента			Выявленные нарушения и замечания		Работы по адаптации объектов	
	есть/нет	№ на плане	№ фото	Содержание	Значимо для инвалида (категория)	Содержание	Виды работ
Жилые помещения	-	-	-	-	-	-	-

II Заключение по зоне:

Наименование структурно-функциональной зоны	Состояние доступности* (к пункту 3.4 Акта обследования ОСИ)	Приложение		Рекомендации по адаптации (вид работы)** к пункту 4.1 Акта обследования ОСИ
		№ на плане	№ фото	
Зоны целевого назначения здания	-	-	-	-

* указывается: ДП-В - доступно полностью всем; ДП-И (К, О, С, Г, У) – доступно полностью избирательно (указать категории инвалидов); ДЧ-В - доступно частично всем; ДЧ-И (К, О, С, Г, У) – доступно частично избирательно (указать категории инвалидов); ДУ - доступно только, ВИД - недоступно

**указывается один из вариантов: не нуждается; ремонт (текущий, капитальный); индивидуальное решение с ТСР; технические решения невозможны – организация альтернативной формы обслуживания

Комментарий к заключению: _____

Приложение 5
к Акту обследования ОСИ к паспорту
доступности ОСИ № 1
от « 20 » февраля 2016 г.

**I Результаты обследования:
5. Санитарно-гигиенических помещений**

МБДОУ № 209, г. Красноярск, ул. 60 лет Октября, д. 89а
Наименование объекта, адрес

№ п/п	Наименование функционально-планировочного элемента	Наличие элемента			Выявленные нарушения и замечания		Работы по адаптации объектов	
		есть/нет	№ на плане	№ фото	Содержание	Значимо для инвалидов (категории)	Содержание	Виды работ
1.1	Туалетная комната	есть	17	20	Нет замечаний	-	-	-
1.2	Душевая/ванная комната	нет			-	-	-	-
1.3	Ванная комната (гардеробная)	нет			-	-	-	-
	ОБЩИЕ требования к зоне				-	-	-	-

II Заключение по зоне:

Наименование структурно-функциональной зоны	Состояние доступности* (к пункту 3.4 Акта обследования ОСИ)	Приложение		Рекомендации по адаптации (вид работы)** к пункту 4.1 Акта обследования ОСИ
		№ на плане	№ фото	
Санитарно-гигиенические помещения	ДЧ-И (С, Г, У)	17	20	Текущий ремонт

* указывается: ДП-В - доступно полностью всем; ДП-И (К, О, С, Г, У) – доступно полностью избирательно (указать категории инвалидов); ДЧ-В - доступно частично всем; ДЧ-И (К, О, С, Г, У) – доступно частично избирательно (указать категории инвалидов); ДУ - доступно условно; ВПД - недоступно

**указывается один из вариантов: не нуждается; ремонт (текущий, капитальный); индивидуальное решение с ТСР; технические решения невозможны – организация альтернативной формы обслуживания

Комментарий к заключению: ДЧ-И

**I Результаты обследования:
6. Системы информации на объекте**

МБДОУ № 209, г.Красноярск, ул.60 лет Октября, д.89а
Наименование объекта, адрес

№ п/п	Наименование функционального или аппаратного элемента	Наличие элемента			Выявленные нарушения и замечания		Работы по адаптации объектов	
		есть/нет	№ на плане	№ фото	Содержание	Значимо для инвалида (категория)	Содержание	Виды работ
6.1	Визуальные средства	есть			Нарушений нет	-	-	-
6.2	Акустические средства	нет			-	-	Org	-
6.3	Тактильные средства	нет			-	-	Org	-
	ОБЩИЕ требования к зоне							

II Заключение по зоне:

Наименование структурно-функциональной зоны	Состояние доступности* (к пункту 3.4 Акта обследования ОСИ)	Приложение		Рекомендации по адаптации (вид работы)** к пункту 4.1 Акта обследования ОСИ
		№ на плане	№ фото	
Система информатизации на объекте	ДЧ-И (С, Г, У)			Текущий ремонт

* указывается: ДП-В - доступно полностью всем; ДП-И (К, О, С, Г, У) - доступно полностью избирательно (указать категории инвалидов); ДЧ-В - доступно частично всем; ДЧ-И (К, О, С, Г, У) - доступно частично избирательно (указать категории инвалидов); ДУ - доступно частично, ВНД - недоступно

**указывается один из вариантов: не нуждается; ремонт (текущий, капитальный); индивидуальное решение с ТСР; технические решения невозможны - организация альтернативной формы обслуживания

Комментарий к заключению: ДЧ-И

Адресная программа (план) адаптации объектов социальной инфраструктуры и обеспечения доступности услуг для инвалидов и других маломобильных групп населения на территории МБДОУ № 209 на 2016-2025 год

№ п/п	Наименование объекта и название организации, расположенной на объекте	Адрес объекта	№ паспорта объекта	Планируемые работы		Ожидаемый результат (по состоянию доступности) ***	Финансирование		Ответственный исполнитель, исполнитель	Дата текущего контроля
				Содержание работ*	Вид** работ		Объем, тыс.руб.	Источник		
1	2	3	4	5	6	7	8	9	10	11
1	муниципальное дошкольное образовательное учреждение «Детский сад № 209 комбинированного вида»	660079, г. Красноярск, ул. 60 лет Октября, 89а	1		КР	ДП - И	При наличии финансирования	Местный бюджет		

Примечание: структура (разделы) адресной программы (плана) формируется аналогично структуре Реестра ОСИ объекта-Паспорта ОСИ

* - указывается вид работы в соответствии с классификатором: ТР – текущий ремонт; ПСД – подготовка проектно-сметной документации; Стр – строительство; КР – капитальный ремонт; Рек – реконструкция; Орг – организация альтернативной формы обслуживания и другие организационные мероприятия

** - указывается: ДП-В - доступен полностью всем; ДП-И (К, О, С, Г, У) - доступен полностью избирательно (указать, каким категориям инвалидов); ДЧ-В - доступен частично всем; ДЧ-И (К, О, С, Г, У) - доступен частично избирательно (указать категорию инвалидов); ДУ - доступно условно (ДУ-В или ДУ-И)

*** - указывается: ДП-В - доступен полностью всем; ДП-И (К, О, С, Г, У) - доступен полностью избирательно (указать, каким категориям инвалидов); ДЧ-В - доступен частично всем; ДЧ-И (К, О, С, Г, У) - доступен частично избирательно (указать категорию инвалидов); ДУ - доступно условно (ДУ-В или ДУ-И)

ОТЧЕТ О ВЫПОЛНЕНИИ
адресной программы (плана) адаптации объектов социальной инфраструктуры
и обеспечения доступности услуг для инвалидов и других маломобильных групп населения
на территории МБДОУ № 209 за 2017 год

№ п/п	Наименование объекта и название организации, расположенной на объекте	Адрес объекта	№ паспорта объекта	Выполненные работы		Оценка результата (по состоянию доступности) ***	Фактические затраты		Причины невыполнения	Заключение
				Содержание работ*	Оценка работ**		Объем, тыс.руб.	Оценка ****		
1	2	3	4	5	6	7	8	9	10	11
1	Муниципальное бюджетное дошкольное образовательное учреждение «Детский сад № 209 комбинированного вида»	660079, г. Красная речка, ул. 60 лет Октября, № 209	1							

* - указывается фактически выполненные мероприятия на объекте

** - оценивается объем выполненной работы в сравнении с плановыми работами: полностью, частично, перенесено на следующий период; выполнено сверх плана

*** - указывается: ДП-В - доступен полностью всем; ДП-И (К, О, С, Г, У) - доступен полностью избирательно (указать, каким категориям инвалидов); ДЧ-В - доступен частично всем; ДЧ-И (К, О, С, Г, У) - доступен частично избирательно (указать категорию инвалидов); ДУ - доступно условно (ДУ-В или ДУ-И)

**** - оценивается в сравнении с плановыми показателями: полностью, частично, не выделено, с дополнительным финансированием

Характеристика параметров доступности структурно-функциональной зоны

«Территория, прилегающая к зданию (участок)»

1 Территория, прилегающая к зданию (участок)	1.1 Вход (входы) на территорию		
	1.2 Путь (пути) движения на территории		
	1.3 Лестница (наружная)		
	1.4 Пандус (наружный)		
	1.5 Автостоянка и парковка		
	Наименование и характеристика основных функционально-планировочных элементов (параметры доступности)	Категории инвалидов	Основание - ссылка на пункт СНиП, другие документы (ГОСТ, СП)
ОБЩИЕ ТРЕБОВАНИЯ К ЗОНЕ			
	Беспрепятственное и удобное передвижение МГН по участку (территории предприятия) к зданию	все	3.1
	Информационная поддержка на всех путях движения МГН	все	3.1
	Возможность совмещения транспортных проездов и пешеходных дорог на пути к объектам (при соблюдении требований к параметрам путей движения)	все	3.2
	Наличие гигиенических сертификатов на материалы (облицовка, оборудование, изделия, приборы), используемые инвалидами или контактирующие с ними	все	3.62
	Организация мест отдыха на участке (рекомендуется)	все	СП
1.1. Вход (входы) на территорию			
УНИВЕРСАЛЬНЫЕ ТРЕБОВАНИЯ			
	Оборудование доступными элементами информации об объекте	все	3.11
	Отсутствие на входе для МГН турникетов и навесных кабинки с непрозрачными полотноми двустороннего действия или вращающимися	все	3.8
1.2. Путь (пути) движения на территории			
УНИВЕРСАЛЬНЫЕ ТРЕБОВАНИЯ			
	Поверхность пути: - отсутствие насыпных и крупноструктурных материалов - при наличии бетонных плит ровная укладка, толщина швов между плитами - не более 0,015 м Лестницы на пути: оборудуются пандусами или другими средствами подъема Устройства и оборудование: (почтовые ящики, укрытия таксофонов, информационные щиты) на стенах зданий, сооружений или на отдельных конструкциях, а также выступающие элементы и части зданий и сооружений не должны сокращать нормируемое пространство для прохода, а также проезда и маневрирования кресла-коляски	все	3.7
	Лестницы на пути: оборудуются пандусами или другими средствами подъема	все	3.9
	Устройства и оборудование: (почтовые ящики, укрытия таксофонов, информационные щиты) на стенах зданий, сооружений или на отдельных конструкциях, а также выступающие элементы и части зданий и сооружений не должны сокращать нормируемое пространство для прохода, а также проезда и маневрирования кресла-коляски	все	3.10
СПЕЦИАЛЬНЫЕ ТРЕБОВАНИЯ (для отдельных категорий инвалидов)			
	Ширина пути: не менее 1,8 м (при встречном движении инвалидов на креслах-колясках)	К	3.3
	Уклон пути: - поперечный - 1 - 2%, - продольный - не более 5% при съезде с тротуара и в стесненных местах - до 10% на протяжении не более 10 м	К, О, С	3.3
	Светильные средства на покрытии пешеходных путей: - не менее, чем за 0,8 м до объекта информации (начала опасного участка, изменения направления движения, входа)	С	3.6
	Барьеры по краям пешеходных путей, высота не менее 0,05 м	К, О, С	3.4
	Барьерный элемент на пересечении тротуаров с проезжей частью, вдоль газонов и озелененных площадок, примыкающих к путям пешеходного движения - высота не более 0,04 м	К	3.4

Подъемные и надземные переходы: оборудуются пандусами или подъемными устройствами	К, О	3.5
Выступающие объекты и подвесное оборудование: - не более 0,1 м (если нижняя кромка их на высоте 0,7-2,1 м от уровня пешеходного пути), - не более 0,3 м (при их размещении на отдельно стоящей опоре); - в иных случаях выделить пространство под этими объектами бордюром каменем, бортиком высотой не менее 0,05 м либо ограждениями высотой не менее 0,7 м, - формы и края подвесного оборудования скруглены	С	3.10
Установленное оборудование: (в т.ч. таксофоны и другое специализированное оборудование для людей с недостатками зрения) - на горизонтальной плоскости с применением рифленого покрытия, или - на отдельных плитах высотой до 0,04 м, край которых на расстоянии 0,7 - 0,8 м от установленного оборудования	С	3.10
1.3 Лестница (наружная)		
УНИВЕРСАЛЬНЫЕ ТРЕБОВАНИЯ		
Дублируются пандусами или другими средствами подъема	все	3.9
СПЕЦИАЛЬНЫЕ ТРЕБОВАНИЯ (для отдельных категорий инвалидов)		
Ступени: однотиповой формы: ширина проступей не менее 0,4 м, высота подъемов ступеней - не более 0,12 м; поперечный уклон 1 - 2%	О, С	3.9
Поручни (при перепаде высот более 0,45 м): - с двух сторон, - на высоте 0,9 м (в дошкольных учреждениях - и 0,5 м) - завершающие части поручня длиннее марша на 0,3 м	О, С	3.32
1.4 Пандус (наружный)		
УНИВЕРСАЛЬНЫЕ ТРЕБОВАНИЯ		
Материалы несущих конструкции пандусов – негорючие	все	3.30
Высота одного подъема (марша): - до 0,8 м (при уклоне до 8%) - до 0,2 (уклон до 10%)	все	3.29
Ширина пандуса: при одностороннем движении - не менее 1,0 м, (остальные - 1,8 м)	все	3.29
Горизонтальные площадки: - после каждого марша, - глубина площадки - не менее 1,5 м (в исключительных случаях предусматривать винтовые пандусы)	все	
Бортики (при перепаде высот более 0,45 м): по краям маршей и горизонтальных поверхностей - высотой не менее 0,05 м	все	3.31
Поручни (при перепаде высот более 0,45 м): - с двух сторон, - на высоте 0,7 и 0,9 м (в дошкольных учреждениях - и 0,5 м), - завершающие части длиннее наклонной части пандуса на 0,3 м	все	3.32 ГОСТ Р 51261
1.5 Автоостановка и парковка		
УНИВЕРСАЛЬНЫЕ ТРЕБОВАНИЯ		
Площадки для остановки специализированных средств общественного транспорта для инвалидов размещаются не далее 100 м от входов в общественные здания для МГН	все	3.12
СПЕЦИАЛЬНЫЕ ТРЕБОВАНИЯ (для отдельных категорий инвалидов)		
Зоны для парковки (стоянки) автомобиля инвалида: - ширина - не менее 3,5 м; - обозначение знаками (международными); - вблизи входа в здание - не далее 50 м	К	3.12
Количество мест для транспорта инвалидов: (на открытых индивидуальных автоостановках) - не менее 10% (но не менее одного места)	К, О	3.12
ОСОБЫЕ ТРЕБОВАНИЯ К ОТДЕЛЬНЫМ ТИПАМ ОСИ		
Зоны для парковки (стоянки) автомобиля инвалида при жилых зданиях: - не далее 100 м	все	3.12

К участку жилого многоквартирного дома - оборудование контрольно-охраняемыми приборами или устройствами сигнализации (для людей с нарушениями зрения и слуха)	С, Г	3.11
---	------	------

Приложение Б.2

Характеристика параметров доступности структурно-функциональной зоны

«Вход (входы) в здание»

2 Вход (входы) в здание	2.1 Лестница (наружная) 2.2 Пандус (наружный) 2.3 Входная площадка (перед дверью) 2.4 Дверь (ходная) 2.5 Тамбур	Категория инвалидов	Основание – ссылка на пункт СНиП, другие документы (ГОСТ, СП)
ОБЩИЕ ТРЕБОВАНИЯ К ЗОНЕ			
Как минимум один вход, приспособленный для МПН, с поверхности земли и из каждого доступного подземного или наземного перехода к зданию	все	3.13	
Технические сертификаты на материалы (оборудование, изделия, приборы), используемые инвалидами или контактирующие с ними	все	3.62	
Выключатели и розетки - на высоте 0,8 м от уровня пола	все	3.58	
2.1 Лестница (наружная)			
УНИВЕРСАЛЬНЫЕ ТРЕБОВАНИЯ			
Ширина марша не менее 1,35 м	все	3.27	
Поручни дополнительные разделительные (при ширине марша 2,5 м и более)	все	3.14	
Уклоны лестниц должны быть не более 1:2	все	3.28	
Поручни (при перепаде высот более 0,45 м): - с двух сторон; - на высоте 0,7 и 0,9 м (в дошкольных учреждениях - и 0,5 м); - верхние части длиннее на 0,3 м	все	3.32 ГОСТ Р 51261	
СПЕЦИАЛЬНЫЕ ТРЕБОВАНИЯ (для отдельных категорий инвалидов)			
Ступени: - одинаковая геометрия; - ступенные, ровные, без выступов, с шероховатой поверхностью; - ширина проступей (кроме внутриквартирных) - не менее 0,3 м; - высота подъема ступени - не более 0,15 м; - ребро с закруглением радиусом не более 0,05 м; - боковые края (не примыкающие к стене) с бортиками высотой не менее 0,02 м	О, С	3.27 3.28	
Отражения: под маршем открытой лестницы и другими нависающими элементами (с высотой в свету менее 1,9 м)	С	3.20	
2.2. Пандус (наружный)			
УНИВЕРСАЛЬНЫЕ ТРЕБОВАНИЯ			
Материалы несущих конструкции пандусов – негорючие	все	3.30	
Подъем (1 марш) высота: - до 0,8 м (при уклоне до 8%); - до 0,2 (уклон до 10%)	все	3.29	
Ширина пандуса: при одностороннем движении - не менее 1,0 м, (остальные - 1,8 м)	все	3.29	
Горизонтальные площадки: - после каждого марша, - глубина площадки - не менее 1,5 м (в исключительных случаях предусматривать винтовые пандусы)	все		
Бортики (при перепаде высот более 0,45 м): по краям маршей и горизонтальных поверхностей - высотой не менее 0,05 м	все	3.31	
Поручни (при перепаде высот более 0,45 м): - с двух сторон;	все	3.32 ГОСТ Р	

<ul style="list-style-type: none"> - на высоте 0,7 и 0,9 м (в дошкольных учреждениях - и 0,5 м); - выступающие части длиннее наклонной части пандуса на 0,3 м 		51261
2.3. Входная площадка (перед дверью)		
УНИВЕРСАЛЬНЫЕ ТРЕБОВАНИЯ		
<p>Размеры площадки:</p> <ul style="list-style-type: none"> - глубина - не менее 1,2 м (при открывании двери "от себя"); - не менее 1,5 м (при открывании "к себе"); - ширина - не менее 1,5 м 	все	3.19
<p>Поверхность площадки:</p> <ul style="list-style-type: none"> - твердая (не скользкая при намокании); - уклон поперечный 1-2%; - подогрев (при особых климатических условиях) 	все	3.14
<p>Дополнительные элементы:</p> <ul style="list-style-type: none"> - навес; - водоствод; - дренажные и подсеборные решетки; - устанавливаются в полу заподлицо с поверхностью покрытия пола; - ширина проветов их ячеек не более 0,015 м (предпочтительно ромбовидные или квадратные ячейки) 	все	3.14 3.15
2.4. Дверь (входная)		
УНИВЕРСАЛЬНЫЕ ТРЕБОВАНИЯ		
<p>Контрольные устройства на входе:</p> <ul style="list-style-type: none"> - приемные обемы для пропуска тех категорий инвалидов, для которых доступен объект 	все	3.16
<p>Приборы и устройства (для открывания и закрытия дверей, горизонтальные поручни, ручки, рычаги, краны, кнопки различных аппаратов, отверстия торговых и билетных автоматов и др.):</p> <ul style="list-style-type: none"> - имеют форму, позволяющую управлять одной рукой - легкоуправляемые; легко доступные с обеих сторон; - на высоте от 0,85 м до 1,1 м от пола; - на расстоянии не менее 0,4 м от боковой стены (при расположении в углу - не менее 0,6 м) 	все	3.58 3.59
СПЕЦИАЛЬНЫЕ ТРЕБОВАНИЯ (для отдельных категорий инвалидов)		
<p>Дверной проем:</p> <ul style="list-style-type: none"> - ширина - не менее 0,9 м (при глубине отвеса открытого проема более 1,0 м - не менее 1,2 м) 	К	3.23
<p>Крепление двери:</p> <ul style="list-style-type: none"> - на петлях одностороннего действия с фиксаторами в положениях "открыто" и "закрыто"; - обеспечивающие задержку автоматического закрывания продолжительностью не менее 5 сек; - не допускаются вращающиеся двери и турникеты 	К	3.26
<p>Порог и перепад высот в дверном проеме:</p> <ul style="list-style-type: none"> - отсутствует или не более 0,025 м 	К	3.23
<p>Нижняя часть двери:</p> <ul style="list-style-type: none"> - нижняя часть до высоты 0,3 м от уровня пола защищена противоударной полосой; - световые панели из прозрачного ударпрочного материала на высоте 0,3 - 0,9 м от уровня пола 	К	3.24
<p>Прозрачные двери и ограждения:</p> <ul style="list-style-type: none"> - из ударпрочного материала; - яркой контрастной маркировкой на уровне от 1,2 м до 1,5 м от поверхности горизонтального пути (высотой не менее 0,1 м и шириной не менее 0,2 м) 	К, О, С	3.25
2.5 Тамбур		
УНИВЕРСАЛЬНЫЕ ТРЕБОВАНИЯ		
<p>Размеры тамбуров и тамбур-шлюзов:</p> <ul style="list-style-type: none"> - глубина - не менее 1,8 м; - ширина - не менее 2,2 м 	все	3.15
<p>Покрытие пола:</p> <ul style="list-style-type: none"> - твердое, не допускающее скольжения при намокании; - поперечный уклон 1 - 2% 	все	3.14

Дренажные и водосборные решетки: - устанавливаются в полу заподлицо с поверхностью покрытия пола; - ширина просветов их ячеек не более 0,015 м (предпочтительно ромбовидные или квадратные ячейки)	все	3.15
ОСОБЫЕ ТРЕБОВАНИЯ К ОТДЕЛЬНЫМ ТИПАМ ОСИ		
Размеры тамбуров и тамбур-шлюзов: в жилых зданиях - не менее 1,5 м	все	3.15

Приложение Б.3

Характеристика параметров доступности структурно-функциональной зоны

«Путь (пути) движения внутри здания (в т.ч. пути эвакуации)»

№ п/п	Путь (пути) движения внутри здания (в т.ч. пути эвакуации)	3.1 Коридор (вестибюль, зона ожидания, галерея, балкон)	Категория инвалидов	Основание – ссылка на пункт СНиП, другие документы (ГОСТ, СП)
		3.2 Лестница (внутри здания)		
		3.3 Пандус (внутри здания)		
		3.4 Лифт пассажирский (или подъемник)		
		3.5 Дверь		
		3.6 Пути эвакуации (в т.ч. зоны безопасности)		
	Наименование и характеристика основных функционально-планировочных элементов (параметры доступности)			
ОБЩИЕ ТРЕБОВАНИЯ К ЗОНЕ				
	Определяется наиболее рациональный (короткий и удобный) путь к зоне целевого назначения	все		
	Гигиенические сертификаты на материалы (освещение, оборудование, изделия, приборы), используемые инвалидами или контактирующие с ними	все	3.62	
	Выключатели и розетки - на высоте 0,8 м от уровня пола	все	3.58	
	Зоны отдыха: - на каждом доступном МГН этаже (в том числе и для инвалидов на креслах-колясках) на 2 - 3 места	все	4.14	
СПЕЦИАЛЬНЫЕ ТРЕБОВАНИЯ К ЗОНЕ (для отдельных категорий инвалидов)				
	Предупредительная информация о препятствии (перед дверными проемами и входами на лестницы и пандусы, перед поворотом коммуникационных путей): - на расстоянии 0,6 м до объекта информации; - визуальная (в виде контрастно окрашенной поверхности либо световых сигналов); - тактильная (рифленая поверхность)	С	3.21	
3.1 Коридор (вестибюль, зона ожидания, галерея, балкон) УНИВЕРСАЛЬНЫЕ ТРЕБОВАНИЯ				
	Покрывало пола: - ковровые покрытия на путях движения плотно закреплены, особенно на стыках и по границе покрытий; - не допускаются ворсовые ковры с толщиной покрытия (с учетом высоты ворса) более 0,013 м	все	3.22	
	Приборы и устройства (для открывания и закрытия дверей, горизонтальные ручки, ручки, рычаги, кнопки, кнопки различных аппаратов, отверстия торговых и билетных автоматов и др.): - иметь форму, позволяющую управлять одной рукой – легкоуправляемые; легко доступные с обеих сторон; - на высоте от 0,85 м до 1,1 м от пола; - на расстоянии не менее 0,4 м от боковой стены (при расположении в углу - не менее 0,6 м)	все	3.58 3.59	
	Специальные помещения (бойлерные, вентиляционные камеры, трансформаторные узлы): - заборы, исключющие свободное попадание внутрь помещения;	все	3.60	

- дверные ручки с тактильными опознавательными знаками опасности		
СПЕЦИАЛЬНЫЕ ТРЕБОВАНИЯ (для отдельных категорий инвалидов)		
Ширина пути движения в чистоте: - при движении кресла-коляски в одном направлении – не менее 1,5 м; - при встречном движении – не менее 1,8 м; - при переходе в другое здание – не менее 2,0 м; - в помещении с оборудованием и мебелью – не менее 1,2 м	К	3.18
Балконы и лоджии - ширина не менее 1,4 м в свету	К	3.18
Подходы к оборудованию и мебели: - не менее 0,9 м; - не менее 1,2 м (при необходимости поворота кресла-коляски на 90°)	К	3.18
Колы для самостоятельного разворота инвалида на кресле-коляске (на 90 - 180°) - не менее 1,4 м в диаметре	К	3.19
Свободное пространство (около столов, прилавков, настенных приборов, аппаратов и устройств): - размер в плане не менее 0,9 х 1,5 м	К	3.19
Пространство для маневрирования кресла-коляски перед дверью: - глубина не менее 1,2 м (при открывании "от себя"); - глубина не менее 1,5 м (при открывании "к себе"); - ширина не менее 1,5 м	К	3.19
Конструктивные элементы и устройства на стенах и других вертикальных поверхностях (на высоте от 0,7 до 2,0 м от уровня пола) не должны выступать более чем: - на 0,1 м (при размещении на стенах); - на 0,3 м (при размещении на отдельно стоящей опоре); - должны иметь закругленные края	К	3.20
В вестибюлях общественных зданий следует предусматривать установку звуковых информаторов по типу телефон-автоматов, которыми могут пользоваться посетители с недостатками зрения и текстофонов для посетителей с дефектами слуха	С, Г	3.56
3.2 Лестницы (внутри здания)		
УНИВЕРСАЛЬНЫЕ ТРЕБОВАНИЯ		
Ширина марша не менее 1,35 м	все	3.27
Поручни дополнительные раздельные (при ширине марша 2,5 м и более)	все	3.14
Уклоны лестниц должны быть не более 1:2	все	3.28
Поручни (при перепаде высот более 0,45 м): - с двух сторон; - на высоте 0,7 и 0,9 м (в дошкольных учреждениях - и 0,5 м); - инверсионные части длиннее на 0,3 м; - рельефные обозначения этажей	все	3.32 3.33 ГОСТ Р 51261
СПЕЦИАЛЬНЫЕ ТРЕБОВАНИЯ (для отдельных категорий инвалидов)		
Ступени: - одинаковая геометрия; - сплошные, ровные, без выступов с шероховатой поверхностью; - ширина проступей (кроме внутриквартирных) - не менее 0,3 м; - высота подъема ступени - не более 0,15 м; - ребро с закруглением радиусом не более 0,05 м; - боковые края (не примыкающие к стене) с бортиками высотой не менее 0,02 м	О, С	3.27 3.28
Отражения: под маршем открытой лестницы и другими нависающими элементами (с высотой в свету менее 1,9 м)	С	3.20
3.3 Пандус (внутри здания)		
УНИВЕРСАЛЬНЫЕ ТРЕБОВАНИЯ		
Материалы несущих конструктивных пандусов – негорючие	все	1.10
Подъем (1 марш) высота: - до 0,8 м (при уклоне до 8%); - до 0,2 (уклон до 10%)	все	1.29
Ширина пандуса: при одностороннем движении - не менее 1,0 м, (остальные - 1,8 м)	все	1.29
Горизонтальные площадки: после каждого марша;	все	

- глубина площадки - не менее 1,5 м (в исключительных случаях предусматривать винтовые пандусы)		
Бортики (при перепаде высот более 0,45 м): по краям маршей и горизонтальных поверхностей - высотой не менее 0,05 м	все	3.31
Поручни (при перепаде высот более 0,45 м): - с двух сторон; - на высоте 0,7 и 0,9 м (в дошкольных учреждениях - и 0,5 м); - завершающие части длиннее наклонной части пандуса на 0,3 м; - рельефные обозначения этажей	все	3.32 ГОСТ Р 51261
Пандус, служащий путем эвакуации с вышележащих этажей непосредственно связывается с выходом наружу (через тамбур)	все	3.43
3.4. Лифт пассажирский (или подъемник)		
УНИВЕРСАЛЬНЫЕ ТРЕБОВАНИЯ		
Информирующая сигнализация (световая и звуковая) у каждой двери лифта	все	3.37 (ГОСТ Р 51631)
Двусторонняя связь из кабины лифта с диспетчером или дежурным (либо кнопка звонка дежурному) и аварийное освещение	все	3.57
Тамбур-шлюз перед дверью лифта для инвалидов (в подвальном или цокольном этаже)	все	3.36
Подъемная платформа (подъемник): - соответствия ГОСТ; - обеспечить выход только в уровне этажей, имеющих помещения для припарковки или целевого посещения инвалидами	все	3.39 (ГОСТ Р 51630)
СПЕЦИАЛЬНЫЕ ТРЕБОВАНИЯ (для отдельных категорий инвалидов)		
Лифт пассажирский/подъемная платформа: при размещении помещений для инвалидов на креслах-колясках, на этажах выше или ниже этажа основного входа в здание (первого этажа)	К	3.34
Кабина лифта не менее: - дверной проем – 0,9 м (для нового строительства общественных и производственных зданий); - внутренние размеры - 1,1 м (ширина) на 1,4 м (глубина)	К	3.35 (ГОСТ Р 51631)
Приборы и устройства (для открывания и закрытия дверей, горизонтальные поручни, кнопки и др.): - иметь форму, позволяющую управлять одной рукой – легкоуправляемые; легко доступные с обеих сторон; - на высоте от 0,85 м до 1,1 м от пола; - на расстоянии не менее 0,4 м от боковой стены	К	3.58
3.5. Двери.		
УНИВЕРСАЛЬНЫЕ ТРЕБОВАНИЯ		
Контрольные устройства на входе: - приспособлены для пропуска тех категорий инвалидов, для которых доступен объект	все	3.16
Приборы и устройства (для открывания и закрытия дверей, горизонтальные поручни, ручки, рычаги, краны, кнопки различных аппаратов, отверстия торговых и билетных автоматов и др.): - иметь форму, позволяющую управлять одной рукой – легкоуправляемые; легко доступные с обеих сторон; - на высоте от 0,85 м до 1,1 м от пола; - на расстоянии не менее 0,4 м от боковой стены (при расположении в углу - не менее 0,6 м)	все	3.58 3.59
Информирующие обозначения помещений: - рядом с дверью, со стороны дверной ручки; - на высоте от 1,4 до 1,75 м; - дублированные рельефными знаками	все	3.61
СПЕЦИАЛЬНЫЕ ТРЕБОВАНИЯ (для отдельных категорий инвалидов)		
Дверной проем: - ширина – не менее 0,9 м (при глубине откоса открытого проема более 1,0 м - не менее 1,2 м)	К	3.23
Крыльце двери: - на петлях одностороннего действия с фиксаторами в положениях "открыто" и	К	3.26

<p>"закрыто";</p> <ul style="list-style-type: none"> - обеспечивающие задержку автоматического закрывания продолжительностью не менее 5 сек; - не допускаются вращающиеся двери и турникеты 		
<p>Порог и перепад высот в дверном проеме:</p> <ul style="list-style-type: none"> - отсутствует или не более 0,025 м 	К	3.23
<p>Полотно двери:</p> <ul style="list-style-type: none"> - нижняя часть до высоты 0,3 м от уровня пола защищена противоударной полосой; - еметровые панели из прозрачного ударопрочного материала на высоте 0,3 - 0,9 м от уровня пола 	К	3.24
<p>Прозрачные двери и ограждения:</p> <ul style="list-style-type: none"> - из ударопрочного материала; - с яркой контрастной маркировкой на уровне от 1,2 м до 1,5 м от поверхности пешеходного пути (высотой не менее 0,1 м и шириной не менее 0,2 м) 	К, О, С	3.25
3.6 Пути эвакуации (в т.ч. зоны безопасности)		
УНИВЕРСАЛЬНЫЕ ТРЕБОВАНИЯ		
<p>Проектные решения зданий и сооружений должны обеспечивать безопасность МГН всех категорий.</p> <p>Не допускать: эвакуацию по открытым металлическим наружным лестницам.</p> <p>Конструкции эвакуационных путей – непожароопасные</p>	все	3.40, 3.43, 3.44, (СНиП 21-01, ГОСТ 12.1.004)
<p>При отсутствии специально выделенных путей эвакуации и зон безопасности в здании, требования к пути движения расширяются до требований к путям эвакуации</p>	все	
<p>Места обслуживания и постоянного нахождения инвалидов располагать на минимальных расстояниях от эвакуационных выходов из помещений, с этажей и из зданий наружу:</p> <ul style="list-style-type: none"> - не более 15 м от дверей помещения, выходящего в тупиковый коридор, до эвакуационного выхода с этажа; - в зрительных залах – в отдельных рядах, выходящих на самостоятельный путь эвакуации, не пересекающийся с путями остальной части зрителей; - на трибунах спортивных сооружений и спортивно-зрелищных зданий - в зоне, непосредственно примыкающей к выходу на трибуну <p>Пожаробезопасная зона на путях эвакуации:</p> <ul style="list-style-type: none"> - если по проекту невозможно обеспечить эвакуацию МГН за необходимое время; - расстояние от наиболее удаленной точки помещения с МГН до двери в пожаробезопасную зону - в пределах досягаемости за необходимое время эвакуации; - отделена от других помещений и примыкающих коридоров противопожарными преградами; - вблизи вертикальных коммуникаций как единый узел с выходом на незадымляемую лестничную клетку или в помещение для пандуса с ограждением; - может использоваться примыкающая лоджия или балкон, отделенные противопожарными преградами от остальных помещений этажа; - должна быть незадымляемой; - иметь двери противопожарные samozакрывающиеся с уплотнениями в притворе <p>Площадь пожаробезопасной зоны:</p> <ul style="list-style-type: none"> - 1,40 кв.м (для инвалида в кресле-коляске); - 1,65 кв.м (для инвалида в кресле-коляске с сопровождающим); - 0,75 кв.м (для инвалида, перемещающегося самостоятельно); - 1,00 кв.м (для инвалида, перемещающегося с сопровождающим) 	все	3.41
<p>Пожаробезопасная зона на путях эвакуации:</p> <ul style="list-style-type: none"> - если по проекту невозможно обеспечить эвакуацию МГН за необходимое время; - расстояние от наиболее удаленной точки помещения с МГН до двери в пожаробезопасную зону - в пределах досягаемости за необходимое время эвакуации; - отделена от других помещений и примыкающих коридоров противопожарными преградами; - вблизи вертикальных коммуникаций как единый узел с выходом на незадымляемую лестничную клетку или в помещение для пандуса с ограждением; - может использоваться примыкающая лоджия или балкон, отделенные противопожарными преградами от остальных помещений этажа; - должна быть незадымляемой; - иметь двери противопожарные samozакрывающиеся с уплотнениями в притворе <p>Площадь пожаробезопасной зоны:</p> <ul style="list-style-type: none"> - 1,40 кв.м (для инвалида в кресле-коляске); - 1,65 кв.м (для инвалида в кресле-коляске с сопровождающим); - 0,75 кв.м (для инвалида, перемещающегося самостоятельно); - 1,00 кв.м (для инвалида, перемещающегося с сопровождающим) 	все	3.45, 3.46, 3.48, 3.47, 3.50, 3.49, (СНиП 21-01)
<p>Площадь пожаробезопасной зоны:</p> <ul style="list-style-type: none"> - 1,40 кв.м (для инвалида в кресле-коляске); - 1,65 кв.м (для инвалида в кресле-коляске с сопровождающим); - 0,75 кв.м (для инвалида, перемещающегося самостоятельно); - 1,00 кв.м (для инвалида, перемещающегося с сопровождающим) 	все	3.46
СПЕЦИАЛЬНЫЕ ТРЕБОВАНИЯ (для отдельных категорий инвалидов)		
<p>Ширина участков эвакуационных путей для МГН (в свету) не менее:</p> <ul style="list-style-type: none"> - 0,9 м (дверей из помещений при нахождении в них не более 15 человек); - 1,2 м (проемов, дверей и проходов внутри помещений в остальных случаях); - 1,3 м (переходных лоджий и балконов); 	К	3.42

- 1,8 м (коридоров, пандусов для эвакуации)

Приложение Б.4

Характеристика параметров доступности структурно-функциональной зоны
«Зона целевого назначения здания (целевого посещения объекта)»

№ п/п	Наименование и характеристика основных функционально-планировочных элементов (параметры доступности)	Категории инвалидов	Основание – ссылка на пункт СНиП, другие документы (ГОСТ, СП)
ОБЩИЕ ТРЕБОВАНИЯ К ЗОНЕ			
	Места целевого назначения могут быть универсальными либо специально выделенными для инвалидов и других МГН (в том числе вблизи входов)	все	
	Информирующие обозначения помещений: - рядом с дверью, со стороны дверной ручки; - на высоте от 1,4 до 1,75 м; - дублирование рельефными знаками	все	3.61
СПЕЦИАЛЬНЫЕ ТРЕБОВАНИЯ К ЗОНЕ (для отдельных категорий инвалидов)			
	Помещения для инвалидов на креслах-колясках, размещают на уровне входа, ближайшего к поверхности земли. При ином размещении помещений по высоте здания - кроме лестниц предусматривают пандусы, подъемные платформы, лифты или другие приспособления для перемещения	К	3.17
Вариант I - ЗОНА ОБСЛУЖИВАНИЯ ИНВАЛИДОВ			
ОБЩИЕ ТРЕБОВАНИЯ К ВАРИАНТУ ЗОНЫ			
	Предусматривать не менее 5% мест для инвалидов и других МГН от общей вместимости учреждения или расчетного количества посетителей (в том числе и при выделении зон специализированного обслуживания МГН в здании)	все	4.12
	При наличии нескольких идентичных мест (приборов, устройств и т.п.) обслуживания посетителей 5% их общего числа (но не менее одного) должны быть запроектированы так, чтобы инвалид мог ими воспользоваться	все	4.13
	Покрывтия пола в помещениях: - ковровые покрытия плотно закреплены, особенно на стыках и по границе покрытий, - не допускаются ворсовые ковры с толщиной покрытия (с учетом высоты ворса) - более 0,013 м	все	3.22
	Освещенность помещений и коммуникаций, доступных для МГН, следует повышать на одну ступень по сравнению с требованиями СНиП. Перепад освещенности между соседними помещениями и зонами не должен быть более 1:4	все	3.54 СНиП 23-05
	Технические сертификаты на материалы (оснащение, оборудование, изделия, приборы), используемые инвалидами или контактирующие с ними	все	3.62
	Выключатели и розетки - на высоте 0,8 м от уровня пола	все	3.58
	Места обслуживания и постоянного нахождения инвалидов располагать на минимальных расстояниях от эвакуационных выходов из помещений, с этажей и из здания наружу: - не более 15 м от дверей помещения, выходящего в тушниковый коридор, до эвакуационного выхода с этажа	все	3.41
4.1 кабинетная форма обслуживания			
СПЕЦИАЛЬНЫЕ ТРЕБОВАНИЯ (для отдельных категорий инвалидов)			

Дверные проемы: - ширина – не менее 0,9 м	К	3.23
Порог и перепад высот в дверном проеме: - отсутствует или не более 0,025 м	К	3.23
Свободное пространство: - размеры в плане - не менее 0,9 на 1,5 м (около столов, других мест обслуживания, у настенных приборов, аппаратов и устройств для инвалидов)	К	3.19
Зона для самостоятельного разворота инвалида на кресле-коляске (на 90 - 180°) - не менее 1,4 м в диаметре	К	3.19
Подходы к оборудованию и мебели: - не менее 0,9 м; - не менее 1,2 м (при необходимости поворота кресла-коляски на 90°)	К	3.18
Высота столов над уровнем пола для индивидуального пользования инвалидов на креслах-колясках - не более 0,8 м	К	4.15
4.2 залная форма обслуживания		
4.5 cabina индивидуального обслуживания		
Вариант II - МЕСТА ПРИЛОЖЕНИЯ ТРУДА		СП 35-104-2001
УНИВЕРСАЛЬНЫЕ ТРЕБОВАНИЯ		
Количество и виды рабочих мест для инвалидов (специализированных или обычных), их размещение в объемно-планировочной структуре здания (распределенное или в специализированных цехах, производственных участках и специальных помещениях), а также необходимые дополнительные помещения устанавливаются в задании на проектирование.	все	4.26
Рабочие места инвалидов: - должны быть безопасны для здоровья и рационально организованы; - иметь заключение органов санитарного надзора (и быть аттестованными по условиям труда); - их специализация устанавливается заданием на проектирование; - включать комплект мебели, оборудования и вспомогательных устройств, специально приспособленные для конкретного вида заболевания (при необходимости)	все	4.27
Рабочая зона (пространство рабочего места) или помещение: - выполнение комплекса санитарно-гигиенических требований к микроклимату, в т.ч. дополнительных требований (в зависимости от вида заболевания инвалидов)	все	4.28
Санитарно-бытовое обслуживание работающих инвалидов обеспечивается согласно СНиП 2.09	все	4.31
СПЕЦИАЛЬНЫЕ ТРЕБОВАНИЯ (для отдельных категорий инвалидов)		
Площадь служебных помещений: (на каждого работающего инвалида, пользующегося креслом-коляской) - не менее 5,65 кв.м (в конторских, административных и офисных помещениях); - не менее 7,65 кв.м (в конструкторских бюро)	К	4.29
Расстояние до санитарно-гигиенических помещений: (от рабочих мест до уборных, курительных, помещений для обогрева или складывания, полудушей и устройств питьевого водоснабжения) - не более 60 м (в пределах зданий); - не более 150 м (в пределах территории учреждения, предприятия)	К, О, С	4.30
Комната приема пищи: (при затруднении доступа к местам общественного питания) площадь 1,65 кв.м на каждого инвалида (но не менее 12 кв.м)	К	4.32

**Характеристика параметров доступности структурно-функциональной зоны
«Санитарно-гигиенические помещения»**

№ п/п	Наименование и характеристика основных функционально-планировочных элементов (параметры доступности)	Категории инвалидов	Основание – ссылка на пункт СНиП, другие документы (ГОСТ, СП)
ОБЩИЕ ТРЕБОВАНИЯ К ЗОНЕ			
	Не менее одной универсальной кабины, доступной для всех категорий граждан: - в общественных уборных, - в общественных зданиях, - производственных зданиях, - в любых общественных зданиях (при численности посетителей 50 человек и более или при продолжительности нахождения посетителя в здании 60 мин и более)	все	3.63
	Установка поручней, штанг, поворотных или откидных сидений: - в универсальной кабине, - в других санитарно-гигиенических помещениях для всех категорий граждан, в том числе инвалидов	все	3.67
	Выключатели и розетки в помещениях - на высоте 0,8 м от уровня пола	все	3.58
	Информирование обозначения помещений: - рядом с дверью, со стороны дверной ручки; - на высоте от 1,4 до 1,75 м; - дублирование рельефными знаками	все	3.61
	Гигиенические сертификаты на материалы (оснащение, оборудование, изделия, приборы), используемые инвалидами или контактирующие с ними	все	3.62
	Рекомендовано использование: - водопроводных кранов рычажного или нажимного действия (или управляемых электронными системами), - управление спуском воды в унитазе на боковой стене кабины	все	3.72
5.1 Туалетная комната			
УНИВЕРСАЛЬНЫЕ ТРЕБОВАНИЯ			
	Оборудование замкнутых пространств (в т.ч. кабинки туалета): - двусторонней связью с диспетчером или дежурным, - или кнопкой звонка (в дежурную комнату), - аварийное освещение	все	3.57
СПЕЦИАЛЬНЫЕ ТРЕБОВАНИЯ (для отдельных категорий инвалидов)			
	Универсальная кабина: - размеры в плане: ширина - 1,65, глубина - 1,8, - рядом с унитазом пространство для размещения кресла-коляски, - крючки для одежды, костылей и других принадлежностей	К	3.67
	Кабина личной гигиены женщины: размеры в плане - 1,8 на 2,6 м	К	3.69
	Прокорды шириной не менее 1,8 м между рядами умывальников, уборных, писсуаров	К	3.71
5.2 Душевая/ ванная комната			
СПЕЦИАЛЬНЫЕ ТРЕБОВАНИЯ (для отдельных категорий инвалидов)			
Санитарно-гигиенические помещения	5.1 Туалетная комната		
	5.2 Душевая/ ванная комната		
	5.3 Бытовая комната (гардеробная)		
	Душевая кабина: не менее одной кабины, оборудованной для инвалида на кресле-коляске, с пространством для подъезда кресла-коляски перед ней	К	3.65
	Параметры душевых:	К	3.69

- 1,8 на 1,8 м (закрытые); - 1,2 на 0,9 м (открытые, со сквозным проходом, полулучи)		
Проходы между рядами для кабин душевых (закрытых и открытых) - ширина не менее 1,8 м	К	3,71
5.3 Бытовая комната (гардеробная)		
СПЕЦИАЛЬНЫЕ ТРЕБОВАНИЯ (для отдельных категорий инвалидов)		
Индивидуальные шкафы: - совмещенные (для уличной, домашней и рабочей одежды), - высотой не более 1,3 м от пола (то же для крючков для одежды), - размеры в плане 0,4 на 0,5 м, - нумерация шкафов рельефная и на контрастном фоне	К, О, С	3,70 3,69 3,61
Скамьи в гардеробных размером 0,6 на 0,8 м	К, О	3,69
Проходы между рядами для шкафов гардеробных шириной не менее: - 2,4 м, - 1,8 м - без скамей	К, О	3,71
ОСОБЫЕ ТРЕБОВАНИЯ К ОТДЕЛЬНЫМ ТИПАМ ОСИ		
Универсальная кабина в местах приложения труда: - на каждом этаже, где работают инвалиды; - не далее 60 м от рабочего места (но зрению и на колясках), - нежелательно смежное размещение мужских и женских уборных (но зрению)	К, О, С	3,64 (СП 35-104-2001)
Универсальная кабина душевой в местах приложения труда инвалидов: - не менее 1 на 3 работающих инвалидов, - закрытые душевые кабины с открыванием двери наружу - вход непосредственно из гардеробной	К, О, С	3,66
Умывальные: - не менее 1 раковины умывальника на 7 инвалидов, - 40% из них - вблизи рабочих мест, - размещение в гардеробном блоке или смежно с ним	К, О, С	3,66
В раздевалных при спортивных сооружениях для занимающихся инвалидов: - места для хранения кресел-колясок; - индивидуальные кабины - по одной кабине на трех одновременно занимающихся инвалидов на креслах-колясках (площадью каждая не менее 4 кв.м); - индивидуальные шкафы для одежды, в т.ч. для хранения костылей и протезов (не менее двух) высотой не более 1,7 м; - скамья длиной не менее 3 м, шириной не менее 0,7 м и высотой не более 0,5 м (вокруг скамьи свободное пространство для подъезда кресла-коляски); - либо вдоль одной из стен скамья размером не менее 0,6 на 2,5 м	К, О	4,23

Приложение Б.6






Характеристика параметров доступности структурно-функциональной зоны

«Система информации на объекте»

	6.1 Визуальные средства	
	6.2 Акустические средства	
	6.3 Тактильные средства	
Наименование и характеристика основных функционально-планировочных элементов (параметры доступности)	Категории инвалидов	Основание - ссылка на пункт СНиП, другие документы (ГОСТ, СП)
ОБЩИЕ ТРЕБОВАНИЯ К ЗОНЕ		
Системы средств информации и сигнализации об опасности должны быть доступными для всех категорий инвалидов (визуальными, звуковыми и тактильными) и соответствовать ГОСТ	все	3,51 ГОСТ Р 51671, НПБ 104
Звук и символы должны быть идентичными в пределах здания, комплекса	все	3,51

сооружений, в одном районе, соответствовать знакам и нормативных документов по стандартизации		
Система средств информации зон и помещений должна обеспечивать: - непрерывность информации, своевременное ориентирование и однозначное опознавание объектов и мест посещения; - предусматривать возможность получения информации об ассортименте предоставляемых услуг, размещении и назначении функциональных элементов, расположении путей эвакуации, предупреждать об опасности в экстремальных ситуациях и т.п.	все	3,52
Визуальная информация располагается на контрастном фоне с размерами знаков, соответствующими расстоянию рассмотрения, и должна быть увязана с художественным решением интерьера. Использование компенсирующих мероприятий при невозможности применить визуальную информацию (из-за особых художественных решений интерьеров: в залах музеев, выставок и т.п.)	все	3,53 4,22 ГОСТ Р 51671 и НПБ 104
Система оповещения о пожаре - световая, синхронно со звуковой сигнализацией	все	3,55

Приложение Г ОПРЕДЕЛЕНИЯ И ТЕРМИНЫ, ИСПОЛЬЗУЕМЫЕ В МЕТОДИКЕ

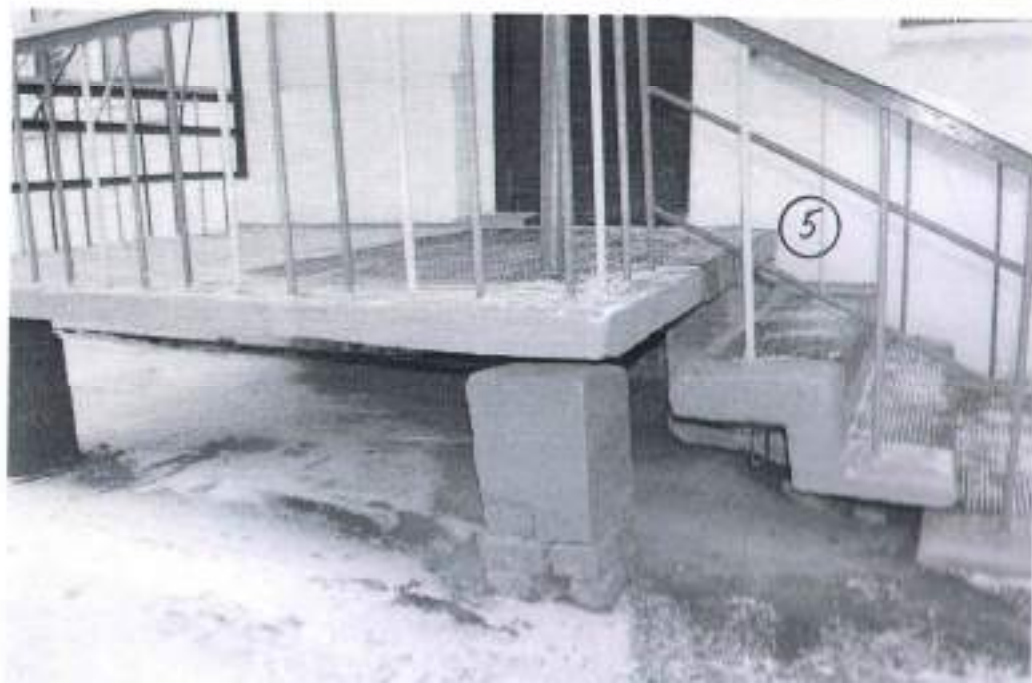
Термин	Определение
Адаптация	приспособление к новым условиям. Приспособление среды жизнедеятельности, зданий и сооружений с учетом потребностей инвалидов и маломобильных групп населения (создание условий доступности, безопасности, комфортности и информативности) посредством технических и организационных решений
Адаптированная (адаптируемая) среда	Окружающая обстановка, приспособленная под нужды инвалида, с учетом принципа «разумного приспособления» - с точки зрения соизмерения необходимости (потребностей инвалидов) и возможности (имеющихся организационных, технических и финансовых ресурсов)
Акт обследования объекта социальной инфраструктуры	Учетный документ, формируемый в процессе обследования объекта рабочей группой с целью объективной экспертной оценки состояния доступности, а также формирования заключения о необходимости его адаптации
Акт информации об объекте социальной инфраструктуры	Учетный документ, содержащий общие сведения об объекте, характеристике его деятельности и первичные сведения о доступности объекта и предоставляемых услуг (заполняется руководителями учреждений и организаций)
Апгрейт	Накладная конструкция на лестничный марш или через препятствие для проезда инвалида на кресле-коляске
Барьер (поребрик)	ограждение путей движения и пространств однородными элементами малой высоты, совмещающее функции по критериям безопасности и информативности
Значки тактильного изображения доступности объектов (здания) в категориях инвалидов	 - для инвалидов, передвигающихся на креслах-колясках  - для инвалидов с нарушениями опорно-двигательного аппарата  - для инвалидов с нарушениями зрения  - для инвалидов с нарушениями слуха  - для инвалидов с умственными нарушениями
Варианты реализации доступности объекта (здания)	вариант «А» - доступность всех зон и помещений (универсальная), вариант «Б» - выделены для обслуживания инвалидов специальные участки и помещения; вариант «ДУ» - обеспечена условная доступность: помощь сотрудника организации, либо услуги предоставляются на дому или дистанционно; «ВНД» - доступность не организована (временно недоступно)
Вариант(ы) зоны	зона обслуживания инвалидов (вариант I), места приложения труда (вариант II),

целевого назначения	жилые помещения (вариант III)
Визуальные средства информации	носители информации, передаваемой людям с нарушением функций органов слуха в виде зрительно различимых текстов, знаков, символов, световых сигналов
Вход (ходы) в здание	структурно-функциональная зона, которая состоит из следующих функционально-планировочных элементов: лестница (наружная); пандус (наружный); входная площадка (перед дверью); дверь (входная), тамбур
Выделенное место для инвалида-колясочника	часть территории или помещения, предназначенная для участия инвалида-колясочника в общем функциональном процессе, проходящем в данном месте, и обеспечивающая возможность его разворота на 180°
Габариты	размеры элементов архитектурной среды (предметов и пространства) по их крайним выступающим частям: внутренние (в свету) и наружные (в чистоте)
Государственная программа	Государственная программа Российской Федерации «Доступная среда» на 2011-2015 годы», утвержденная постановлением Правительства Российской Федерации от 17.03.2011 №175
Доступность (барьерность)	свойство здания, помещения, места обслуживания, позволяющее беспрепятственно достичь места целевого назначения и воспользоваться услугой
Достижимость	свойство мест обслуживания, имеющих параметры, обеспечивающие возможность воспользоваться, дотянуться до предмета, объекта пользования
Зона	параметры и конфигурация функционально организованного пространства, не полностью выделенного ограждающими конструкциями
Зона безопасности	часть здания, сооружения, пожарного отсека, изолированного помещения, выделенная противопожарными преградами для защиты людей от опасных факторов пожара и других экстремальных явлений (в течение времени до завершения спасательных работ), обеспеченная комплексом мероприятий для проведения эвакуации и спасания
Зона целевого назначения (целевого назначения объекта)	основная зона целевого посещения любого объекта социальной инфраструктуры (место предоставления услуги, место приложения труда, место жительства)
Зона обслуживания посетителей (формы)	с точки зрения архитектурно-планировочных и организационных решений доступности могут быть следующие (основные) формы обслуживания: кабинетная, заловая, прилавочная, с перемещением по маршруту, кабина индивидуального обслуживания
Параметричность	один из основных критериев приспособления (адаптации) окружающей среды для маломобильных пользователей
Сайт доступности	информация, размещенная на официальном общедоступном ресурсе субъекта Российской Федерации (сайт, портал) с графическим отображением значимых приоритетных объектов на территории субъекта Российской Федерации по степени их доступности для инвалидов и других МГН
Маломобильные группы населения (МГН)	люди, испытывающие затруднения при самостоятельном передвижении, получении услуги, необходимой информации или при ориентировании в пространстве. К маломобильным группам населения относятся: инвалиды, люди с временным нарушением здоровья и передвижения, беременные женщины, люди преклонного возраста, люди с детскими колясками
Пандус	непрерывная (сплошная) наклонная плоскость между двумя горизонтальными поверхностями
Путь	световой или звуковой пульсирующий ориентир
Предмет социальной инфраструктуры	организация или часть ее (обособленное структурное подразделение или филиал), являющаяся поставщиком определенных социальных услуг (одной или нескольких), занимающая определенный объект недвижимости (здание полностью или часть его) с прилегающим участком (при его наличии и закреплении за организацией)
Порог	строительная конструкция, устанавливаемая на перепаде отметок пешеходных поверхностей, пола более 0,45 м
Путь движения	сооружение, имеющее сплошную наклонную по направлению движения поверхность, предназначенное для перемещения с одного уровня горизонтальной поверхности пути на другой. Примечание: Путь движения с уклоном менее 1:20 не считается пандусом
Паспорт доступности (содержательной)	унифицированный учетный документ, содержащий информацию о состоянии доступности объекта социальной инфраструктуры и доступности оказываемых им

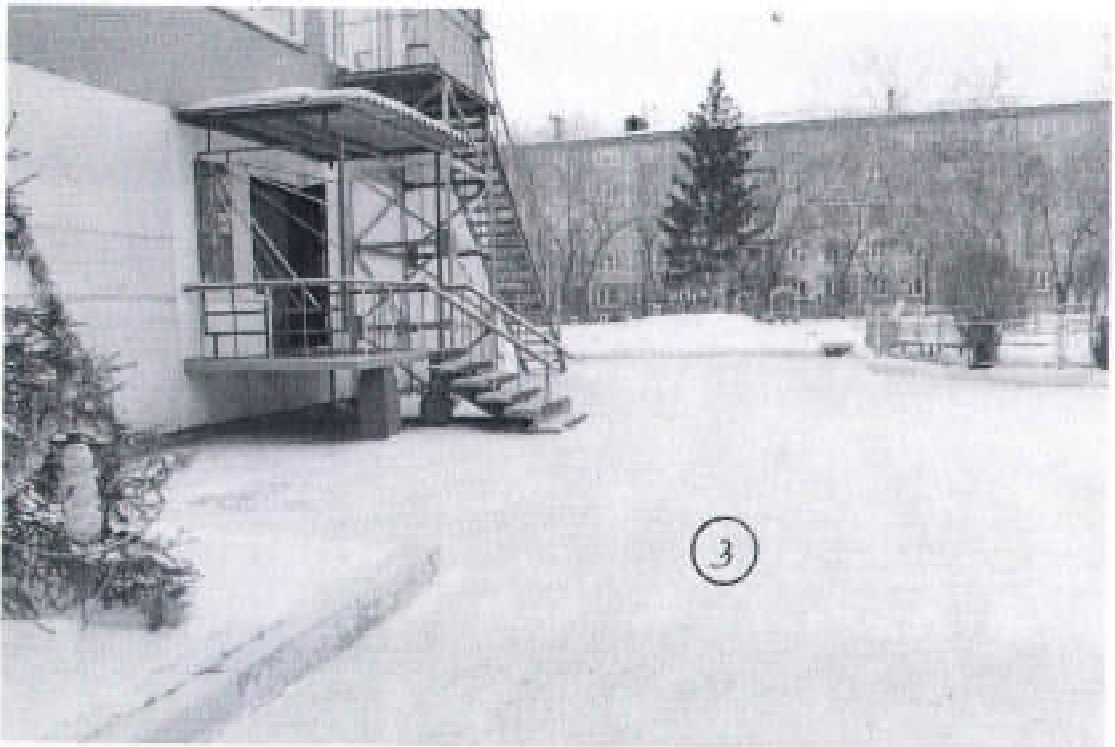
инфраструктура	услуг (сформированный по данным поставщиков услуг и по результатам экспертной оценки состояния доступности, проводимой при обследовании объекта)
Паспортизация	технология работы по учету и оценке состояния доступности объектов и оказываемых ими услуг с целью разработки рекомендаций об адаптации для инвалидов (предусматривает регистрацию данных в паспорте доступности объекта социальной инфраструктуры)
Платформа подъемная	стационарная грузоподъемная машина периодического действия для подъема и спуска пользователей, размещающихся на платформе с вертикальным или наклонным перемещением
Площадка пандуса	горизонтальная промежуточная площадка, необходимая инвалиду на кресле-коляске для отдыха на подъеме, а при спуске позволяющая погасить скорость
Полъем	разность уровней (вертикальный размер) между ближайшими горизонтальными плоскостями наклонного пути движения
Пожаробезопасная зона	часть здания, сооружения, пожарного отсека, выделенная противопожарными преградами для защиты людей от опасных факторов пожара в течение заданного времени (от момента возникновения пожара до завершения спасательных работ), обеспечения комплекса мероприятий для проведения эвакуации и спасения
Покрытие нескользкое	покрытие площадок, ступеней или дорожек, создающее оптимальное сцепление подошвы обуви или колеса кресла-коляски с покрытием. (Основной материал - асфальт, бетон, мелкая керамическая плитка (не полированная), грубо обработанный натуральный камень, дерево)
Покрытие скользкое	покрытие площадок, ступеней или пола глянцевой плиткой типа керамогранита или полированным натуральным камнем, создающими опасность при передвижении после внешних осадков
Покрытие твердые	монокристаллические или сборные поверхности площадок, путей движения, территории, выполненные из природного камня, асфальтобетона, бетона, плиточного материала, уплатненного гранитного отсева и т.д.
Полоса движения	часть пешеходного пути, предназначенная для движения в один ряд в одном направлении
Поперечный уклон	уклон поверхности, перпендикулярный направлению движения
Поручень	компонент лестницы или пандуса, который задает направление и обеспечивает поддержку на уровне руки при движении. Прим. – поручень может быть верхом ограждения
Параллельный уклон	уклон поверхности, параллельный направлению движения
Прозанг	пешеходное пространство между конструктивными и (или) функциональными элементами (оборудованием)
Путь движения внутри здания	структурно-функциональная зона, которая состоит из следующих функционально-планировочных элементов: коридор (вестибюль, зона ожидания, галерея, балкон); лестница (внутри здания); пандус (внутри здания); лифт пассажирский (или подъемник); дверь (двери – если несколько на одном пути движения); пути эвакуации (и т.д. зоны безопасности)
Результат устранения барьеров	явление, когда это нужно в конкретном случае, необходимых и возможных модификаций и корректировок, не становящихся несоразмерным или неоправданным бременем, в целях обеспечения реализации или осуществления инвалидами наравне с другими всех прав человека и основных свобод
Регистр объектов социальной инфраструктуры (РОСИ)	структурированный перечень объектов социальной инфраструктуры, содержащий сводную информацию об объектах на соответствующей территории и оказываемых ими услугах (формируется работниками социальных служб на основе данных паспортов доступности объектов)
Санитарно-технические помещения	структурно-функциональная зона, которая состоит из следующих функционально-планировочных элементов: туалетная комната, душевая/ванная комната, бытовая комната (гардеробная)
Символика (визуально-акустическая)	визуальная информация для посетителей, воспроизводимая графическим или тактильным способом для условного представления объекта (понятия)
Система информации о здании	структурно-функциональная зона, представляющая систему средств информации и связи на всех структурно-функциональных зонах объекта и состоящая из комплексов средств: визуальных, акустических, тактильных
Среда	материальная среда, окружающая человека, в которой (или при помощи которой) он

активности	осуществляет все свои жизненные потребности; включающая ближайшее окружение (микросреду) и общественные структуры - объекты, службы и системы (микросреду)
Структурно-функциональные зоны объекта социальной инфраструктуры	часть объекта социальной инфраструктуры, включающие: территорию, прилегающую к зданию (участок); вход (входы) в здание; путь (пути) движения внутри здания (в т.ч. пути эвакуации); зону целевого назначения здания (целевого посещения объекта); санитарно-гигиенические помещения; систему информации на объекте (устройства и средства информации и связи и их системы)
Ступень	подняющийся элемент марша лестницы. Ступень имеет следующие параметры: высота («подступенок»), глубина размер по ходу движения («проступь»), ширина - размер поперек движения (равнозначна ширине марша)
Свая	сооружение, обеспечивающее съезд с пешеходного пути на проезжую часть через сниженный или утопленный в покрытие бордюрный камень, высота сниженного бордюрного камня не должна превышать 4 см
Тактильные покрытия	Средство отображения информации, представляющее собой полосу из различных материалов определенного цвета и рисунка рельефом, позволяющих инвалидам по зрению распознавать типы дорожного или напольного покрытия стопами ног, тростью или, используя остаточное зрение. (Виды покрытий: предупреждающие с конусовидными рифлами и направляющие с продольными или диагональными рифлами)
Тактильные средства информации	носители информации, передаваемой инвалидам по зрению и воспринимаемой путем прикосновения (ощущения)
Тактильные напольные указатели	средства отображения информации, представляющие собой рельефную полосу определенного рисунка и цвета, позволяющую инвалидам по зрению ориентироваться в пространстве путем ощупывания стопами ног, тростью или используя остаточное зрение. Разделяются по типам на дорожные и напольные, а также на предупреждающие и направляющие
Тактофон	аппарат для передачи, приема и ведения диалога по телефону инвалидами с нарушениями слуха в текстовом режиме. Аппарат снабжен клавиатурой и дисплеем для отображения текстовой информации
Территория, прилегающая к зданию (участок)	структурно-функциональная зона, которая состоит из следующих функционально-планировочных элементов: вход (входы) на территорию (прилегающую к зданию); путь (пути) движения на территории; лестница (наружная); пандус (наружный); автозона и парковка
Требования к структурно-функциональной зоне общи	требования к структурно-функциональной зоне, которые определяют общие положения по обустройству зоны в целом, и, как правило, являются универсальными - для всех категорий инвалидов.
Требования к структурно-функциональной зоне универсальные	нормативные требования, обеспечивающие доступность каждого из элементов зоны (функционально-планировочных элементов) для всех категорий инвалидов, независимо от вида нарушения функций.
Требования к структурно-функциональной зоне специализированные	нормативные требования, которые определяют условия доступности для отдельных категорий инвалидов (с патологией опорно-двигательного аппарата, на креслах-колясках, с патологией зрения, слуха, с умственной отсталостью)
Требования к структурно-функциональной зоне общие	нормативные требования для отдельных типов и видов объектов (в том числе для жилых помещений, для мест приложения труда, а также для различных видов общественных зданий: зданий учреждений образования, лечебно-профилактических учреждений, физкультурно-спортивных сооружений, зданий и сооружений вокзалов, кредитно-финансовых учреждений и других)
Техническое средство	средства, облегчающие инвалидам по зрению работу и усвоение информации (магнитофоны, диктофоны, письменные приборы, браилевская пишущая машинка и другие)
Универсальный дизайн (проект)	дизайн (проект) предметов, обстановок, программ и услуг, призванный сделать их в максимально возможной степени пригодными к использованию для всех людей без необходимости адаптации или специального дизайна. Универсальный дизайн не исключает ассистивные (специализированные) устройства для конкретных групп инвалидов, где это необходимо.

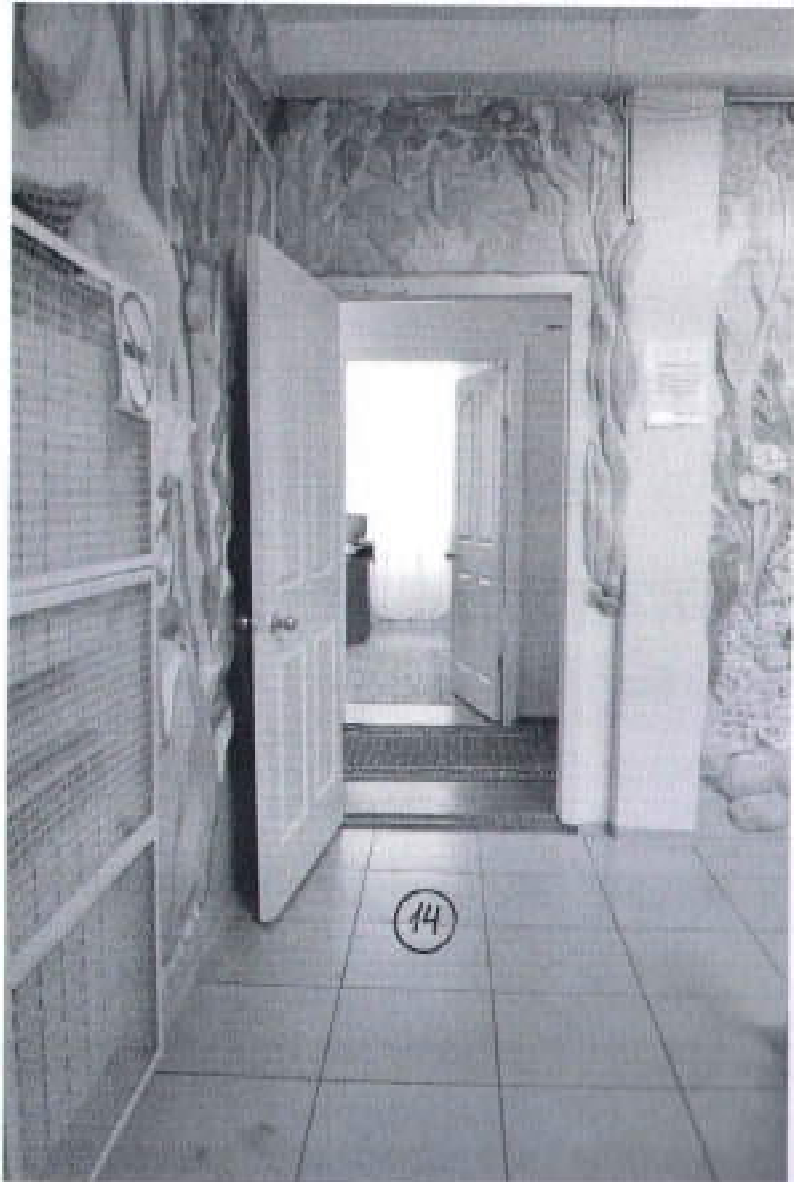
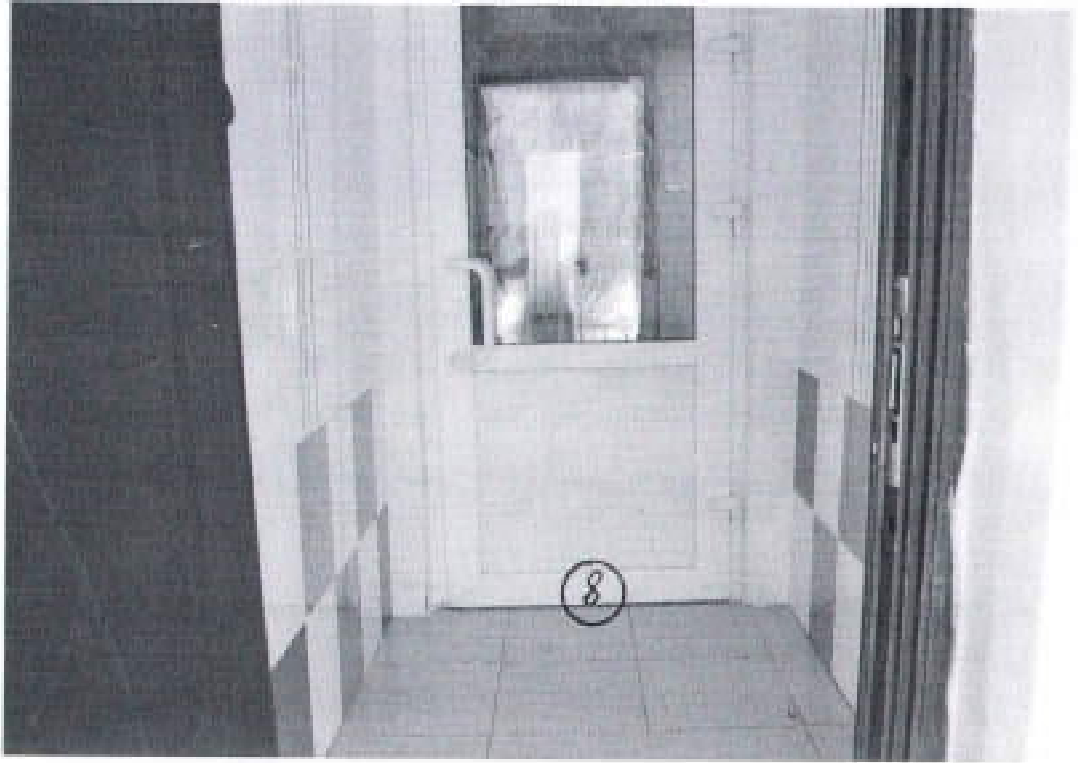
	(Конвенция ООН «О правах инвалидов»)
Участок	территория, функционально связанная со зданием





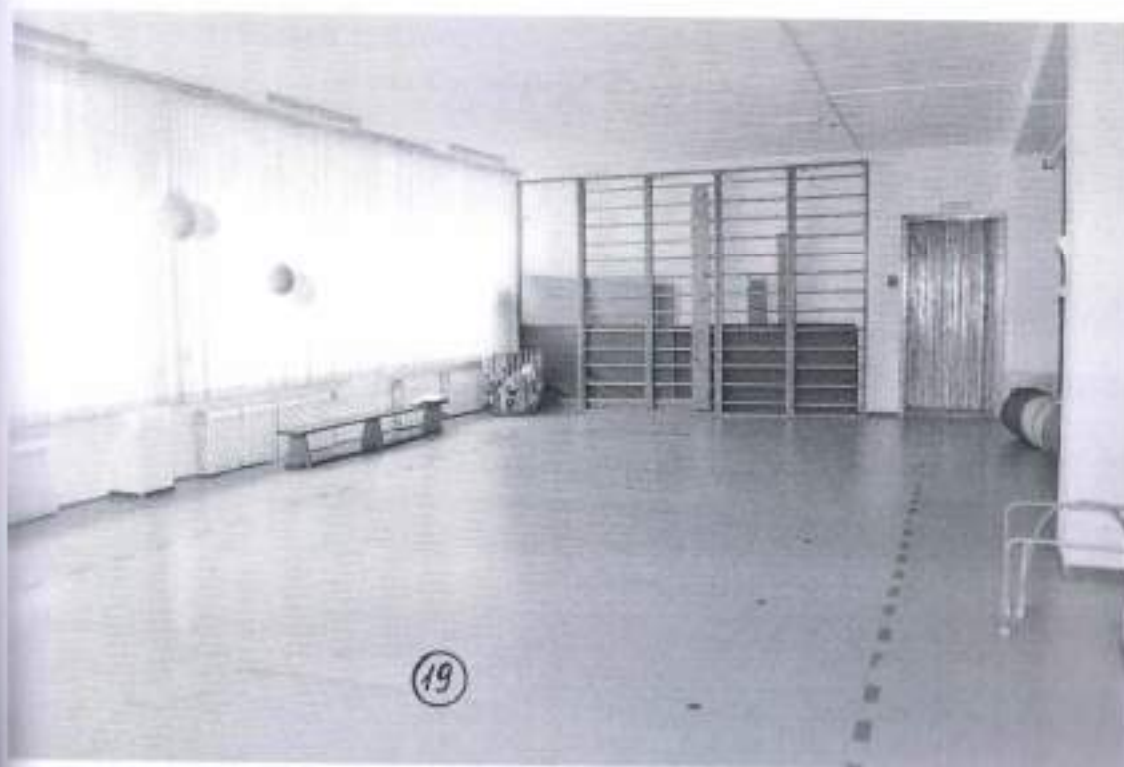












КрасТехИнвентаризация

Дочернее федеральное государственное унитарное предприятие
"Красноярский центр инвентаризации и учета объектов недвижимости"

660022, г. Красноярск
ул. Аэровокзальная, 4в

тел. 22-12-66, факс 23-64-28
E-mail: krastex@post.kts.ru

Иск. №9138
от «05» ноября 2003 г.

СПРАВКА об утверждении адреса объекта нежилого назначения

Объект: нежилое двухэтажное из железобетонных панелей с подвалом здание детского сада, указанное в техническом паспорте литерами Б,Б1, расположенное по ул. 60 лет Октября, №89 «А».

Утвержденный адрес:

г. Красноярск, ул. 60 лет Октября, №89 «А».

Основания:

1. Распоряжение департамента недвижимости администрации г. Красноярска от 05.07.2001г. №184-р.
2. Технический паспорт ДФГУП «ККЦТИ и ОЗСС» по состоянию на 19.10.2001г.

Инженер по ведению
Адресного реестра

Иск. О.В. Клушина
Тел. 27-62-25

**КОПИЯ
ВЕРНА**


С. В. Друк

Заведующий 16204-209
И.И. Маламькина

Форма технического паспорта
Утверждена приказом №87
03.07.2001г.

Российская Федерация
Красноярский край
ДФГУП ККЦТИ и ОЗСС
Наименование Филиала
Город *Красноярск*
Район *Свердловский*
Населенный пункт района

ТЕХНИЧЕСКИЙ ПАСПОРТ НА НЕЖИЛОЕ ЗДАНИЕ

детский сад № 209

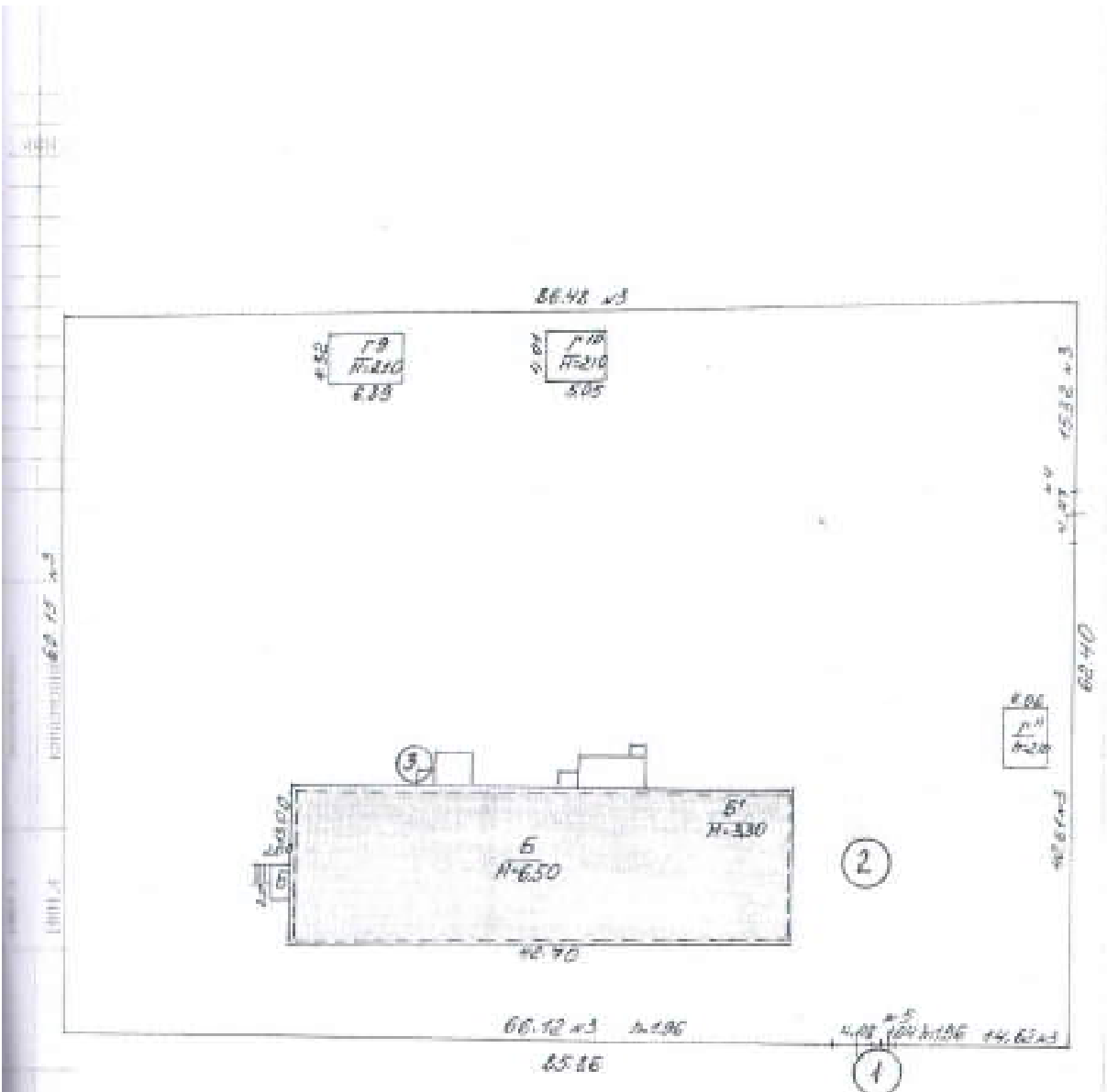
№ 89а по улице 60 лет Октября (Лит.Б,Б1)

Квартальный номер	8886					
Улицный номер	24	50	000000	0000	068886	
Индивидуальный						
Улицный номер						
Предшествующий						
Улицный номер	24	50	070209	0000	100016	
	А	Б	В	Г	Д	Е

10.11.05



Паспорт составлен по состоянию на « 19 октября 2001г.
(указывается дата обследования объекта учета)



ДФТУП «Красноярский филиал Государственный центр технического инвентаризации и оценки земель городской администрации»		Форма № 1116 Удостоверение
Лист № 1	Схематический план по ул. 60 лет Октября квартал № 304	Площадь 1180
Дата 4.08.2004	Место г. Красноярск	Автор Иванникова Т.А.
24.01.03	Исполнитель Кариевская О.С.	Проверен Иванникова Т.А.
25.01.03	Проверен Иванникова Т.А.	52

Описание конструктивных элементов здания и определение износа

Литера **Б**

Год постройки 1966 число этажей **2**

Группа капитальности **1** Вид внутренней отделки **простая**

Наименование конструктивных элементов	Описание конструктивных элементов (материал, конструкция, отделка и прочее)	Техническое состояние (отслои, трещины, пили, и т.п.)	Удельный вес по площади	Поправки к удельному весу в %	Уд. вес конструктивного элемента в %	Износ в %	% износа к строит. гр. 7 по гр. 8	Текущие изменения износа в %	
								элементов	к строению
2	3	4	5	6	7	8	9	10	11
Фундаменты									
Стены и их наружная отделка	железобетонные плиты толщиной 35см	вырашивание раствора				30			
Полы перегородки	каменные	трещины				20			
	гипсобетонные								
	деревянные								
Потолки	железобетонные плиты	трещины в местах соприкосновения				30			
						30			
	междуэтажные	железобетонные плиты							
	подвальные								
Окна	совместитель с рулонным покрытием	повреждение внешнего слоя				30			
	стекляные	незначительная провальность				30			
Двери	линолеум	стертость							
	керамические	трещины выбоины							
	деревянные								
Скользящие	деревянные створные	рассохлась краска				30			
	окрашенные								
Двери	филенчатые	трещины в малочинках				30			
	окрашенные								
	штукатурка побелка	обильно загрязненные				20			
Отделка полов	окраска полов								
	лакированные плиты								
	паркет								
Полы	центральное	кафельные плиты				40			
Полы	центральное								
Полы	сбор в тер. сеть								
Полы	центральное								
Полы	открытая проводка								
Полы									
Полы	естественный								
Полы									
Полы									
Полы	железобетонные плиты					30			
	нале марма с металлическими краями	трещины							
	края из железобетонные								

Итого: 100 x x 32% x

Износ, приведенный к 100 по формуле:
$$\frac{\text{процент износа (гр.9)} \times 10}{\text{удельный вес (гр.7)}}$$

Описание конструктивных элементов здания и определение износа
 Литера Б1 Год постройки 1966 число этажей подвал
 Группа капитальности 1 Вид внутренней отделки простая

Элементы	Имя конструктивных элементов	Описание конструктивных элементов (материал, конструкция, отделка и прочее)	Текущее состояние (трещины, сколы, и т.д.)	Удельный вес по таблице	Поправки к удельному весу в %	Уд. вес конструктивных элементов с поправками	Износ в %	% износа к строке (гр.9)х100 (гр.7)	Текущий процент износа в %	
									элемент	по элементу
1	2	3	4	5	6	7	8	9	10	11
Фундамент	железобетонный		следы сырости				40			1
	каменный									
	столбчатый									
стены и эк. наружные отаплив.	железобетонные блоки		следы сырости				40			
	пеноплекс-40мм									
б) перегородки	железобетонные		трещины и проемы				30			2
	картонные									
перегородки	картонные									
перегородки	междуплановые									
перегородки	перегородки	железобетонные плиты	трещины в углах				30			3
Крыша										
Полы	бетонные		выявлены трещины				40			4
			стертость							
Прочие	Окна									
		Двери	фиксированые перекос	повреждение подоконников				30		5
Внутренняя отделка	штукатурка побелка		трещины обоев				40			6
			запотевание							
Прочие работы	железобетонные железные свароч		следы ржавчины				40			7
Прочие работы	железобетонные железные свароч		трещины				30			8
Итого: 100 x x 36 x										

% износа, приведенный к 100 по формуле: $\frac{\text{процент износа (гр.9)} \times 10}{\text{удельный вес (гр.7)}}$

Техническое описание пристроек и других частей здания

Наименование конструктивных элементов	холодный пристрой лит.б		Уд. веса по таблице	Поправки	Удельный вес с поправками		Уд. вес по таблице	Поправки
Фундаменты	бетонный столбчатый							
Стены и перегородки	кирпичные 1.5 кирпича							
Перекрытия	железобетонные							
Крыша	составленная румками							
Полы	бетонные							
Проемы	филенчатые							
Отделочные работы	штукатурка							
Электроосвещение	штукатурка							
Прочие работы	крылато бетонное							
Итого:	10%		100	x			100	x

Наименование конструктивных элементов	Уд. веса по таблице	Поправки	Удельный вес с поправками	Литера	Уд. вес по таблице	Поправки	Удельный вес	
Фундаменты				Н=				
Стены и перегородки								
Перекрытия								
Крыша								
Полы								
Отделочные работы								
Электроосвещение								
Прочие работы								
Итого:			100	x			100	x

Исчисление восстановительной и действительной стоимости зданий и его частей

Наименование здания и его частей	№ сборника	Материалы	измеритель	Стоимость измеренная по таблице	Поправки к стоимости (коэффициенты) на:							Стоимость измеренная с поправками	К-во (объем м ³ , площадь м ²)	восстанов. стоимость, руб	% износа	
					удельный вес	грунта капитальности	климатический район									
основное			м.з													
площадь			м.з										3408		32	
холодный пристрой			м.з										1832		36	
													17		10	

1
19
10
11

Техническое описание служебных пристроек.

наименование структурных элементов	веранда лит.Г9	Уд. вес по таблице	Поправки	Удельный вес с поправками	веранда лит.Г10	Уд. вес по таблице	Поправки	Удельный вес с поправками
	H=2.10				H=2.10			
элементы	деревянные столбы				деревянные столбы			
стены и перегородки	деревянные				деревянные			
крыша	деревянные балки				деревянные балки			
пол	деревянные				деревянные			
окрасочные работы	окраска				окраска			
и другие работы								
Итого:	50%	100	x		50%	100	x	
площадь для под- площадки и и	6.39x4.32=27.6м ² x2.10=58м ³				5.05x4.01=20.3м ² x2.10=43м ³			
наименование структурных элементов	веранда	Уд. вес по таблице	Поправки	Удельный вес с поправками	Литера	Уд. вес по таблице	Поправки	Удельный вес с поправками
	Литера Г11 H=2.10							
элементы	деревянные столбы							
стены и перегородки	деревянные							
крыша	деревянные балки							
пол	деревянные							
окрасочные работы	окраска							
и другие работы								
Итого:	50%	100	x			100	x	
площадь для под- площадки и и	4.06x3.09=20.7м ² x2.10=43м ³							

Исчисление стоимости служебных пристроек

наименование элементов и его единицы	№ сборника	№ таблицы	коэффициент	Стоимость измере- ния по таблице	Поправки к стоимости (коэффициенты) на:						Стоимость измерителя с поправками	V-во (объем м ³ , площадь м ²)	востановительная стоимость, руб	% износа	Действ. стоимость, руб
					удельный вес	климатический район									
	3	4	5	6	7	8	9	10	11	12	13	14	15	16	
площадь				м ²							58		50		
площадь				м ²							43		50		
											43		50		

Ограждения и сооружения (замощения) на участке

наименование	Материал, конструкция	Размеры		год постройки	площадь м ²	Измеритель	Стоимость материала по	Поправки		Стоим. измвр. после прим. цен, коэф.	Восстановительная стоимость в рублях	% износа	Действительная
		длина (м)	высота (м)										
бор	металлическая легкая оградительная	285,3	1,96		559,2							30	
ота	металлические решетчатые	4,47	1,96		8,8							30	
за с/ков	металлические решетчатые	5,12	1,96		10,0							30	

16 - 84

Общая стоимость (в руб.)

Основные строения		Служебные постройки		Сооружения		Всего	
балансовая	остаточная	восстановительная	действительная	восстановительная	действительная	балансовая	остаточная
111285,71						111285,71	

3.01.2003г.
3.01.2003 г.

Исполнил _____ Карповская О.С.
Проверил _____ Ивашкина Т.А.



" " г. _____ Директор ФБС УП ККГЦОМ и ОЗСС ()

Последующие обследования

решения	" " г.	" " г.	" " г.
ТИ и ОЗСС			

ОСИ)
ления

ЖКСПБКАДБИЯ

Экономическая организация
 Иностранный филиал банка «Туркменистан»

Тема: «...»

№	Наименование	Масштаб	Показатели эффективности										Итого
			1	2	3	4	5	6	7	8	9	10	
1
2
3
4
5
6
7
8
9
10
11
12
13
14
15
16
17
18
19
20
21
22
23
24
25
26
27
28
29
30
31
32
33
34
35
36
37
38
39
40

Прешнуровано, пронумеровано
63 (Шестьдесят три) листа

Училищен МБДОУ № 209
г. И. Масальскан

